



2026

Urlaub in Gästewohnungen der Genossenschaften



Urlaub mit gutem Gewissen

Reisen – aber genossenschaftlich

Als Genossenschaftsmitglied profitieren Sie nicht nur in den eigenen vier Wänden von einem ganz besonderen Service. Auch auf Reisen können Sie auf ein vielfältiges Angebot von unserem Gästewohnungsring zurückgreifen. Urlaub am Meer, Kulturprogramm in deutschen Metropolen oder Naturerlebnis in den Bergen – worauf haben Sie Lust?

Die Broschüre, die Sie in Ihren Händen halten, stellt Ihnen die Regionen genauer vor. Suchen Sie sich einfach die Gästewohnung aus, die Sie gern buchen möchten und setzen Sie sich direkt mit dem Ansprechpartner der jeweiligen Genossenschaft in Verbindung.

Wir wünschen Ihnen viel Spaß beim Stöbern, einen erholsamen Urlaub und vor allem bleiben Sie gesund!

Ihr GäWoRing-Team



117 Wohnungen



35 Städte



Wichtige Hinweise

Voraussetzung für die Nutzung unserer Gästewohnungen ist, dass Sie Mitglied einer Wohnungsgenossenschaft sind, die dem GäWoRing e.V. (Gästewohnungs-Tauschring) angehört.

- Die Mitgliedschaft wird überprüft
- Eine Buchung für Dritte ist nicht möglich
- Eine Wohnungsbuchung ist maximal ein Jahr im Voraus möglich

Stornierungsgebühren

- Bis 30 Tage vor Anreise ist die Stornierung kostenlos
- Bis 10 Tage vor Anreise werden 50 % der Buchungskosten fällig
- Ab dem 10. Tag vor Anreise werden 75 % der Buchungskosten fällig

Änderungen und Irrtümer sind vorbehalten



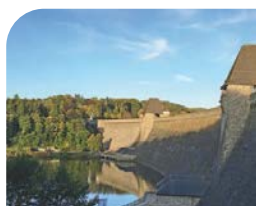
Weitere Eindrücke oder
direkt online buchen unter:
▶ www.gaeworing.de

Inhaltsverzeichnis

Vorwort/Hinweise/ Stornierungsgebühren	02	Pinneberg	48
Inhaltsverzeichnis	03	Potsdam	50
Übersicht	04	Ravensburg und Tettnang	52
Deutschland		Singen/Konstanz/ Ludwigshafen/Radolfzell	54
Arnsberg	06	Soltau	56
Baden-Baden	08	Stuttgart	58
Bad Karlshafen	10	Villingen-Schwenningen	60
Bad Säckingen	12	Schweiz	
Bergen auf Rügen	14	Luzern	62
Berlin	16	Zürich	64
Bremen	18	Kooperationspartner	66
Bruchsal	20	Impressum	67
Dresden	22		
Düsseldorf	24		
Ennepetal	26		
Erfurt	28		
Flensburg	30		
Freiburg	32		
Halle (Saale) - Merseburg	34		
Hamburg	36		
Heidelberg	38		
Karlsruhe	40		
Kiel	42		
Köln	44		
Leipzig	46		



Deutschland



Arnsberg



Baden-Baden



Bad Karlshafen



Bad Säckingen



Bergen auf Rügen



Berlin



Bremen



Bruchsal



Dresden



Düsseldorf



Ennepetal



Erfurt



Flensburg



Freiburg



Halle (Saale)



Hamburg



Heidelberg



Karlsruhe



Kiel



Köln



Leipzig



Pinneberg



Potsdam



Ravensburg



Singen/Konstanz/
Ludwigshafen/
Radolfzell



Soltau



Stuttgart



Villingen-
Schwenningen



Luzern



Zürich

Schweiz



GäWoRing
Urlaub in Gästewohnungen
der Genossenschaften



Feiern, relaxen, sporteln: In Arnsberg ist alles möglich!

Arnsberger Wohnbaugenossenschaft eG

Kultur, Natur, ein bisschen Abenteuer. Das gibt es nicht? Doch, in Arnsberg! Knapp 40 Kilometer von Dortmund entfernt, bietet die 80.000-Einwohner-Stadt einerseits Abwechslung und Unterhaltung, mit dem Naturpark direkt vor der Haustür andererseits die perfekte Kulisse zum Ausspannen.

Wer Arnsberg besucht, darf auf drei Dinge nicht verzichten: Badekleidung, bequemes Schuhwerk und seinen Drahtesel. Wanderfreunden, Radfans und Wasserratten erschließt sich nämlich ein wahres Eldorado. Nehmen wir allein den Ruhrtalradweg: Die 220 Kilometer lange Strecke zwischen Winterberg und Duisburg schlängelt sich nah am Fluss entlang. Wer hier auf Tour geht, kann sich auf klare Seen, Wälder und Wiesen freuen, auf Burgen, Fachwerk und die letzten Zeugen des Kohlebergbaus.

Arnsberg hat aber auch eine andere Seite: Mit Kunstverein, dem Sauerland-Theater, der Herdringer Freilichtbühne, Kunstschmiede, Kinos, Museen und Konzerten bietet es das volle Kultur-Programm. Und wer Straßenfeste liebt, will gar nicht mehr weg: Nach Karneval wird Ostern mit

Prozession und Höhenfeuerwerk gefeiert, bevor die Arnsberger Woche, das Ruinenfest und die Schützenfeste steigen. Eine Verschnaufpause? Gibt es nicht! Jetzt folgen Hüstener Kirmes, Reiterturniere, das Fresekenfest und schließlich der Weihnachtsmarkt.



Arnsberger Wohnbaugenossenschaft eG

Goethestraße 39a
59755 Arnsberg

www.awg-wohnen.de





Wohnung	Größe	Personen (Max.)	Preis (pro Nacht)	Endreinigung	Hinweise
Bergheimer Weg 22a, 59757 Arnsberg					
1	ca. 33 m ²	2	35 €	30 €	barrierearmer Zugang
2	ca. 33 m ²	2	35 €	30 €	barrierearmer Zugang
Ringstraße 8, 59821 Arnsberg					
3	ca. 58 m ²	4	45 €*	30 €	–
*Bei 2 Personen: Jede weitere Person 10 € pro Nacht					



Kostenfreies
WLAN



Bettwäsche und
Handtücher
gegen Gebühr



Keine Haustiere



Nichtraucher-
wohnungen

Ansprechpartner

► Uwe Balko
Tel. 02932 475 910
u.balko@awg-wohnen.de

► Stephan Götde
Tel. 02932 475 910
s.goedde@awg-wohnen.de

An- und Abreisezeiten

► Anreise: ab 14:00 Uhr
Abreise: bis 10:00 Uhr





BAUGENOSSENSCHAFT
FAMILIENHEIM
BADEN-BADEN eG



UNESCO Welterbe Baden-Baden: Kur- und Bäderstätte trifft auf Kultur- und internationale Festspielstadt

Baugenossenschaft Familienheim Baden-Baden eG

Baden-Baden, die ehemalige „Sommerhauptstadt Europas“ liegt am nördlichen Bereich des Schwarzwaldes, sowie im Tal der Oos und bietet Ihnen viele verschiedene Möglichkeiten sowohl die Stadt, den Schwarzwald als auch die badische Region kennenzulernen.

Die weltbekannte Stadt wurde 2021 als Teil der „Great Spa Towns of Europe“ zum UNESCO Welterbe ernannt und bietet hervorragende Kureinrichtungen, gesellschaftliche und sportliche Höhepunkte, traumhaft schöne Parkanlagen, Kunstausstellungen und mit der Caracalla Therme eine der schönsten Thermen Europas. Das ehemalige „Konversationshaus“ beherbergt darüber hinaus das weltberühmte Casino, das Gäste um den ganzen Globus nach Baden-Baden lockt, um ihr Glück beim klassischen Spiel mit Roulette, Black Jack oder Poker zu versuchen.

Lehnen Sie sich im Spa-Paradies der Caracalla-Therme zurück oder genießen Sie kulturellen Hochgenuss im Festspielhaus Baden-Baden, Europas zweitgrößtem Opern- und Konzerthaus.

Gourmets und Feinschmecker können sich an zahlreichen mit Sternen und Kochmützen ausgezeichneten

Restaurants im Herzen der Stadt erfreuen.

Das ganze Jahr über werden hochkarätige Veranstaltungen in Baden-Baden angeboten. So z. B. die spannenden internationalen Galopprennen, die romantischen Philharmonischen Schlosskonzerte im Baden-Badener Rebland, das internationale Oldtimer-Meeting im Kurgarten oder das schon legendäre SWR 3 New Pop Festival. Zum Jahresende bis „Heilige Drei Könige“ erwartet Sie vor dem Kurhaus mit dem Baden-Badener Christkindelsmarkt ein Wintermärchen der besonderen Art. Besteht immer noch das Bedürfnis nach „mehr“, so können Sie dies mit Ausflugszielen wie beispielsweise ins nahe gelegene Elsass mit der Europahauptstadt Straßburg, einer sportlichen E-Bike Tour oder einer genussvollen Wanderung im traumhaften Nationalpark Schwarzwald, stillen. Auch der zum „besten Freizeitpark der Welt“ gekürte Europa-Park im nicht weit entfernten Rust verspricht ausgezeichnete Unterhaltung und Attraktionen.

Gerne laden wir Sie in unsere komfortable und wohnliche Gästewohnung ein um Baden-Baden und die Region kennenzulernen.

**Baugenossenschaft
Familienheim Baden-Baden eG**

Rheinstraße 81
76532 Baden-Baden

www.fh-bad.de





Wohnung	Zimmer	Personen (Max.)	Preis (pro Nacht)*	Endreinigung	Hinweise
Rheinstraße 81, Baden-Baden					
1	2	4	55 €	60 €	Mindestaufenthalt zwei Nächte



Kostenfreies
WLAN



PKW-Stellplatz
5,00 €/Nacht



Bettwäsche
vorhanden,
Handtücher sind
mitzubringen



Keine
Haustiere



Nichtraucher-
wohnungen

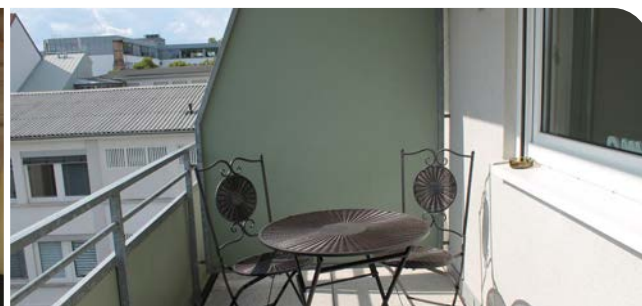
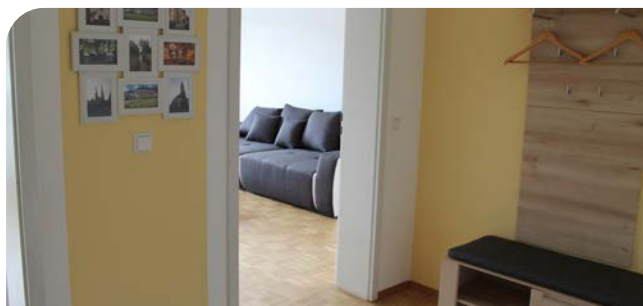


Ansprechpartner

- Anna Herm
Tel. 07221 50 70 15
herm@fh-bad.de

An- und Abreisezeiten

- Anreise: ab 14:00 Uhr
Abreise: bis 11:00 Uhr
Keine Anreise an Sonn- und Feiertagen



*Preis für 2 Personen, jede weitere Person 5,00 €/Nacht

GäWoRing



Bad Karlshafen: Eine Perle im Weserbergland

Wohnungsbaugenossenschaft Hofgeismar eG

Das zwischen Reinhardswald und Solling gelegene Sole-Heilbad ist eine Perle des Tourismus im Weserbergland.

Bad Karlshafen bietet Ihnen alle Vorzüge eines modernen Kur- und Urlaubsortes. Nahe dem Kurzentrum mit Gradierwerkerwartet Sie die Wesertherme mit ihrer traumhaft schönen Thermen- und Saunalandschaft. Die drei Innenbecken weisen Solekonzentrationen von 1,5 bis 5 Prozent auf und haben eine Wassertemperatur von 33 °C bis 35 °C. Die Saunalandschaft besteht aus fünf Innen- und drei Außensaunen, einer Bootssauna, zwei Dampfbädern und einem Hamam!

Darüber hinaus ist die „Weiße Stadt“ an der Weser ein Paradies für Wanderer, Angler und Kanufahrer – und der Weserradweg lädt zu ausgedehnten Fahrradtouren ein. Einen Besuch wert ist das Deutsche Hugenotten-Museum, in dem Sie mehr über die Geschichte der ersten Bewohner Bad Karlshafens erfahren. Freuen Sie sich auf einen erholsamen Urlaub in herrlicher Umgebung.

Der Weser-Skywalk, eine Aussichtsplattform in rund 80 Metern Höhe, bietet atemberaubende Blicke über das Wesertal, den Reinhardswald und den Solling.

Klein aber einzigartig

Weißer Häuserkarrees beiderseits des Barockhafens, mittendrin tanzen Boote sanft auf dem Wasser, Hessens salzhaltigste Solequelle speist Weser-Therme und Gradierwerk – direkt an Weser und Diemel, inmitten der grünen Hänge der Naturparks Reinhardswald und Solling-Vogler liegen Bad Karlshafen und Helmarshausen – erholen, genießen, erleben!

Weitere Tipps:

www.bad-karlshafen-tourismus.de



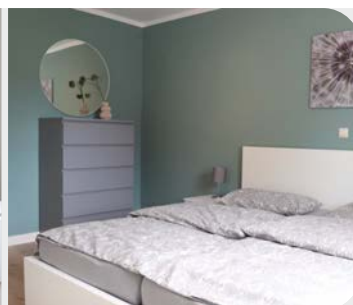
Schon vor Reiseantritt können Sie sich in unserer digitalen Gästemappe über Ihren Urlaubsort Bad Karlshafen informieren. Scannen Sie einfach den nebenstehenden QR-Code.



Wohnungsbaugenossenschaft Hofgeismar eG

Bürgermeister-Schirmer-Straße 11
34369 Hofgeismar

www.gewobag-hofgeismar.de





Wohnung		Größe	Personen (Max.)	Preis (pro Nacht)	Endreinigung	Hinweise
Haus-Nr.		Am Auland, Bad Karlshafen				
Nr. 6	1	ca. 43 m ²	4	40 € Preis für 2 Personen, jede weitere Person 5,00 €/Nacht	50 €	Preis zzgl. gültiger Kurtaxe (2,50 €/Tag/Person ab 18 Jahre)
Nr. 6	2	ca. 43 m ²	4			
Nr. 3	3	ca. 46 m ²	4			
Nr. 5	4	ca. 46 m ²	4			
Nr. 9	5	ca. 46 m ²	4			
Nr. 3	6	ca. 60 m ²	5			



Kein WLAN



Bettwäsche und
Handtücher sind
mitzubringen



Keine Haustiere



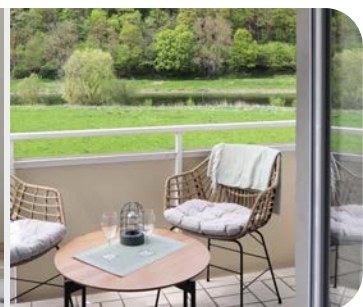
Nichtraucher-
wohnungen

Ansprechpartner

- Ute Schierl
Tel. 05671 9938 0
schierl@gewobag-hofgeismar.de

An- und Abreisezeiten

- Anreise: ab 12:00 Uhr
Abreise: bis 10:00 Uhr





BAUGENOSSENSCHAFT
FAMILIENHEIM
BAD SÄCKINGEN eG



Bad Säckingen – Trompeterstadt am Hochrhein

Baugenossenschaft Familienheim Bad Säckingen eG

Bad Säckingen am Hochrhein, durch den Dichter Joseph Victor von Scheffel bekannt als die „Trompeterstadt“, liegt am rechten Ufer des Rheins, im südlichen Teil des Schwarzwaldes. Der Trompeter begrüßt Einheimische und Fremde, Feriengäste und Erholung Suchende mit seinem berühmten Lied „Behüt’ dich Gott“.

Die längste gedeckte Holzbrücke Europas über den Rhein verbindet uns mit der Schweiz. Im ehemaligen Schloss der Herren von Schönau wartet die bedeutendste Trompetensammlung Europas auf Ihren Besuch. Für Naturliebhaber bietet sich ein Besuch des Wildgeheges im Stadtwald mit dem direktangrenzenden Bergsee an.

Sie können durch die historische, denkmalgeschützte Altstadt bummeln und mit Ihrem Urlaubsstandort in unserer neuen Gästewohnung die örtliche Gastlichkeit erleben. Bekannt sind auch die historischen Bauwerke wie das St. Fridolinismünster und der Gallusturm als Teil der mittelalterlichen Stadtmauer. Lassen Sie sich vom umfangreichen Wellness- und Healthness-Angebot des AQUALON verführen. Hier wird Entspannung zu einem

echten Erlebnis! Nutzen Sie unsere Ferienwohnung für Tagesausflüge in die angrenzende Schweiz oder in die landschaftlich reizvolle Gegend des südlichen Schwarzwaldes.

Unsere neue Gästewohnung direkt neben der Heilig-Kreuzkirche verfügt über eine offene Küche mit angrenzendem Essraum, einem Wohnzimmer und zwei Schlafzimmer. Im Wohnraum mit TV haben Sie die Möglichkeit, einen wunderschönen Balkon zu genießen. Die Küche ist voll ausgestattet mit einer Spülmaschine, Herd mit Backofen, Mikrowelle, Wasserkocher, Toaster, Filterkaffeemaschine, Geschirr, Besteck und Töpfen. Das Badezimmer ist mit einer Wanne sowie einer barrierearmen Dusche ausgestattet. Ein W-Lan Anschluss ist vorhanden. Bettwäsche, sowie Handtücher und Geschirrtücher sollten Sie mitbringen (können aber auch gegen Gebühr geliehen werden).



**Baugenossenschaft
Familienheim Bad Säckingen eG**

Hilariusstraße 6
79713 Bad Säckingen

www.familienheim-bad-saeckingen.de





Wohnung	Größe	Personen (Max.)	Preis (pro Nacht)*	Endreinigung	Hinweise
Hilariusstraße 6, Bad Säckingen					
1	ca. 92 m ²	4	58 €	50 €	Preis zzgl. gültiger Kurtaxe (2,50 €/Nacht/Person)
Buchung bitte über www.gaeworing.de					



Kostenfreies
WLAN



PKW-Stellplatz
2,00 €/Nacht



Bettwäsche und
Handtücher für
15 € pro Person



Keine
Haustiere



Nichtraucher-
wohnungen



Ansprechpartner

- Zentrale
Tel. 07761 929930
info@bfh-bs.de

An- und Abreisezeiten

- Anreise: ab 15:00 Uhr
Abreise: bis 10:00 Uhr



*Preis für 2 Personen, jede weitere Person 8,00 €/Nacht

GäWoRing

13



Rügenurlaub – „Insel und mehr“ Sommer satt in Bergen auf Rügen

Wohnungsgenossenschaft „Rugard“ Bergen eG

Rügen ist die größte und vielleicht schönste Insel Deutschlands. Sie liegt vor der pommerschen Ostseeküste und ist durch den Rügendamm und die Rügenbrücke mit dem Festland verbunden. Rügen wird wegen seiner vielfältigen Landschaft, der Bäderarchitektur und der langen Badestrände – 56 km feiner Sandstrand – von vielen Urlaubern gern besucht.

Viele Gäste besuchen uns zwischen April und Oktober (2.000 Sonnenstunden pro Jahr). Jedoch die Ruhe in den Wintermonaten ist auch nicht zu unterschätzen!

Neben den klassischen Sehenswürdigkeiten (Kap Arkona, Kreidefelsen, Königsstuhl, Seebad Binz und Prora, die Bernsteinpromenade in Göhren, der „Rasende Roland“-Rügens Kleinbahn und noch viel mehr) erfreuen sich seit vielen Jahren die Störtebekerfestspiele von Ralswiek großer Beliebtheit – Deutschlands erfolgreichste Freilichttheaterreihe.

Im Zentrum unserer schönen Insel liegt die Inselhauptstadt Bergen auf Rügen mit ca. 14.000 Einwohnern. Bergens Geschichte ist über tausend Jahre alt. Bei der Anreise nach Bergen begrüßt schon von Weitem die Kirche St. Marien. Sie zählt zu den hervorragendsten sakralen Bauwerken Norddeutschlands. Im Klosterhof, direkt

neben der Kirche, lernt man das traditionelle Handwerk und die historische Geschichte Rügens kennen. Auf dem Marktplatz, ganz in der Nähe, befindet sich das älteste Wohnhaus Rügens: das Benedix-Haus, Baujahr 1630!

Beliebt ist die Erlebniswelt im angrenzenden Waldgebiet Rugard für Groß und Klein. Hierzu zählen: Inselrodelbahn, Kletterwald, Minigolf, Go-Kart- und Quad-Bahn und der Aussichtsturm mit einem unvergesslichen Blick über weite Teile der Insel und darüber hinaus.

Lassen Sie sich doch einfach von unserer Insel verzaubern. Ein Besuch lohnt sich zu jeder Jahreszeit!

Ansprechpartner

► Katharina Albert
Tel. 03838 2013 - 11
gaestewohnungen@wgr-ruegen.de

An- und Abreisezeiten

► Anreise: ab 16:00 Uhr
Abreise: bis 10:00 Uhr
Keine Anreise an Sonn- und Feiertagen

**Wohnungsgenossenschaft
„Rugard“ Bergen eG**

Straße der DSF 10
18528 Bergen auf Rügen

www.wgr-ruegen.de





Wohnung	Geschoss	Personen (Max.)	Preis (pro Nacht)*	Endreinigung	Hinweise
---------	----------	-----------------	--------------------	--------------	----------

Haus-Nr. Wilhelm-Pieck-Ring, Bergen-Süd

Nr. 5	1	1. Etage	6	60 €	50 €	Mindestaufenthalt zwei Nächte
Nr. 8	2	3. Etage	5			
Nr. 10	3	1. Etage	5			
Nr. 11	4	1. Etage	5			
Nr. 11	5	3. Etage	5			
Nr. 13	6	1. Etage	6			
Nr. 50	7	1. Etage	5			

Straße der DSF 19, Bergen-Süd

8	1. Etage	4	60 €	50 €	Mindestaufenthalt zwei Nächte
---	----------	---	------	------	-------------------------------

Haus-Nr. Otto-Grotewohl-Ring, Bergen-Süd

Nr. 15	9	1. Etage	5	60 €	50 €	Mindestaufenthalt zwei Nächte
Nr. 28	12	1. Etage	3	60 €	50 €	

Kurt-Barthel-Straße 4, Bergen-Rotensee

10	1. Etage	4	60 €	50 €	Mindestaufenthalt zwei Nächte
----	----------	---	------	------	-------------------------------

Rotenseestraße 4, Bergen-Rotensee

11	1. Etage	4	60 €	50 €	Mindestaufenthalt zwei Nächte
----	----------	---	------	------	-------------------------------



Kostenfreies WLAN



PKW-Stellplatz und Fahrradkeller



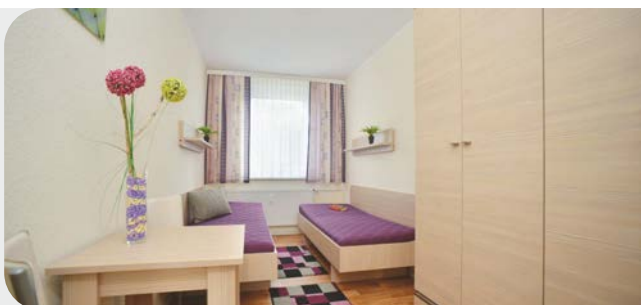
Bettwäsche und Handtücher sind mitzubringen



Keine Haustiere



Nichtraucherwohnungen



*Keine Berechnung nach Personen

GäWoRing



Wir geben Raum zum Leben.



„Du bist verrückt mein Kind, du musst nach Berlin“*

Wohnungsbaugenossenschaft DPF eG

Flanieren durch die Lichtenberger Victoriastadt, an der Rummelsburger Bucht den Hausbooten beim Ankern zusehen, vom Treptower Park aus mit den Ausflugsdampfern Richtung Müggelsee oder in die City schippern; im Park Gleisdreieck in den Himmel blinzeln und rund um den Schöneberger Winterfeldtplatz seinen Kaffee genießen. Berlin ist so viel und wäre ohne seine Stadtbezirke nichts.

Die Kiezkultur ist legendär. Die Stadt hat nicht ein Zentrum, sondern viele Orte, bekannte und unbekannte, geschichtsträchtige Bauten und die schnoddrige Berliner Schnauze.

Mittlerweile ist die Berliner Mauer länger weg, als dass sie von 1961 bis 1989 stand. Es lohnt sich daher allemal, der Hauptstadt einen Besuch abzustatten und Altes wieder zu entdecken oder Neues kennenzulernen. Sei es, um bekannte Sehenswürdigkeiten wie das Brandenburger Tor oder das „politische Berlin“ rund um den Reichstag zu besichtigen und durch Museen und Galerien zu streifen.

Ob Museumsinsel, Berliner Philharmonie oder die Gärten der Welt in Marzahn: Kommen Sie vorbei und nutzen Sie unsere Gästewohnungen für Ihre Berlin-Tour. Lernen Sie

so Orte abseits der Touristenpfade kennen, zum Beispiel das Schloss Schönhausen in Pankow, das die Sommerresidenz der preußischen Königin Elisabeth Christine war. Oder den Berliner Tierpark im Stadtteil Friedrichsfelde, dem größten Landschaftstiergarten Europas auf einer Fläche von 160 Hektar. Falls Ihnen das Berlin-Gewusel fehlen sollte, nehmen Sie von dort einfach die U-Bahn-Linie 5 und fahren in zwölf Minuten bis zum Alexanderplatz. Langweilig wird es Ihnen garantiert nicht!

Ansprechpartner

► Silvia Bartlitz & Sandra Weißbach
Tel. 030 51555 - 0
gaestewohnung@DPFonline.de

An- und Abreisezeiten

► Anreise: ab 14:00 Uhr
Abreise: bis 10:00 Uhr

Wohnungsbaugenossenschaft DPF eG

Gundelfinger Straße 8a
10318 Berlin-Karlshorst

www.dpfonline.de





Wohnung	Zimmer	Personen (Max.)	Preis (pro Nacht)*	Endreinigung	Registriernummer
Rummelsburger Straße, Berlin-Lichtenberg					
1	1* ¹	2	56 €	55 €	11/Z/ZA/000862-16
Schwarzmeerstraße, Berlin-Lichtenberg					
2	1* ¹	2	56 €	55 €	Gewerbewohnung
3	2* ¹	4	72 €	72 €	Gewerbewohnung
Märkische Allee, Berlin-Marzahn					
4	2	5	67 €	72 €	10/Z/ZA/003349-20
Allee der Kosmonauten, Berlin-Marzahn					
5	2	4	77 €	72 €	10/Z/ZA/003350-20
Hartlebenstraße, Berlin-Köpenick					
6	3	4	72 €	72 €	09/Z/ZA/000416-14
Mittelstraße, Berlin-Pankow					
7	2	4	72 €	72 €	Gewerbewohnung
Grabowstraße, Berlin-Treptow					
8	3	6	87 €	72 €	Gewerbewohnung
Hänselstraße, Berlin-Treptow					
9	2	4	77 €	72 €	Gewerbewohnung



Kostenfreies
WLAN



Öffentliche
Parkplätze
teilw. vorhanden



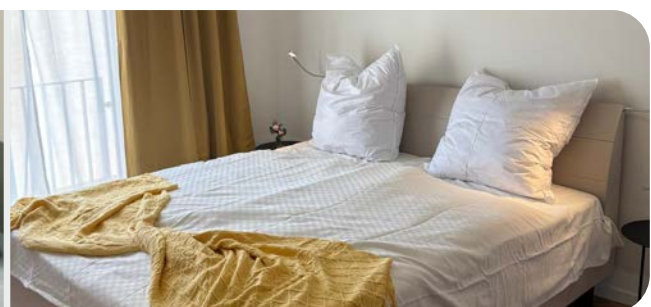
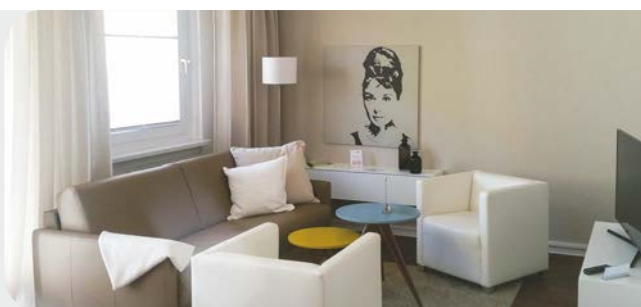
Bettwäsche und
Handtücher
17,00 € p. P.



Keine
Haustiere



Nichtraucher-
wohnungen



*Preise inkl. City-Tax Berlin (5 % gem. § 5 ÜnStG und MwSt.) *¹kleines Duschbad, kleines Handwaschbecken

GäWoRing



Bremen – Traditionell und weltoffen

GEWOSIE Wohnungsbaugenossenschaft Bremen-Nord e.G.

„Das hätte ich ja nicht gedacht!“, ist wohl der meistgesprochene Satz von Touristen, die erstmals Bremen besucht und die Stadt an der Weser als märchenhaft und weltoffen erlebt haben.

In Bremens „guter Stube“, dem Marktplatz, schlägt das historische Herz der Hansestadt. Prächtige Fassaden, das geschichtsträchtige Bremer Rathaus und der steinerne Roland gehören seit 2004 zum „UNESCO Weltkulturerbe“. Hier können Sie auch dem Wahrzeichen Bremens, den weltberühmten Bremer Stadtmusikanten einen Besuch abstatten. In unmittelbarer Nachbarschaft befindet sich der Schnoor, Bremens ältestes Viertel mit seinen schmalen Fachwerkhäusern aus dem 15. und 16. Jahrhundert, in denen Cafés, Restaurants sowie kleine Läden zuhause sind.

Stolz ist Bremen auch auf seine Lage am Fluss: Nicht weit von der City entfernt säumen historische und moderne Schiffe das Weserufer an der Schlachte-Promenade. Von hier aus starten die Weser- und Hafenrundfahrten unter anderem in die aufstrebende Überseestadt.

In der Adventszeit begeistert neben dem Weihnachtsmarkt, der als einer der schönsten im Land gilt, sowie der Schlachtezauber mit seinem einmaligen Flair.

Vom historischen Stadtkern aus erreichen Sie über ein gut ausgebautes Verkehrsnetz den Bremer Norden, wo sich die Gästeappartements befinden. Wer einen Tag auf dem Wasser verbringen will: Von der Maritimen Meile aus starten Schiffe zum Künstlerdorf Worpswede und nach Bremerhaven. Erholung und jede Menge Geschichte bieten die Parks und Gärten entlang der Weser und Lesum, die auch per Rad erkundet werden können.

Unsere Gästeappartements liegen am Weserradweg von Bremen nach Bremerhaven; der vom ADFC als 4-Sterne-Qualitätsradroute ausgezeichnet wurde.

Fahrradunterstellmöglichkeiten sind nach Voranmeldung vorhanden. Wir machen Ihnen gerne ... Lust auf Bremen!

Mehr zu Bremen unter:
www.bremen-tourismus.de



**GEWOSIE Wohnungsbaugenossenschaft
Bremen-Nord e.G.**

Hammersbecker Straße 173
28755 Bremen

www.gewosie.de





Wohnung	Zimmer	Personen (Max.)	Preis (pro Nacht)	Endreinigung	Hinweise
Borchsholt 21, Bremen					
1	1	2	52 €	38 €	–
Dillener Straße 23, Bremen					
2	1	2	52 €	38 €	–
Lehmhorster Straße 39, Bremen					
3	1	2	52 €	38 €	–



Kostenfreies
WLAN



Bettwäsche und
Handtücher sind
mitzubringen



Keine Haustiere



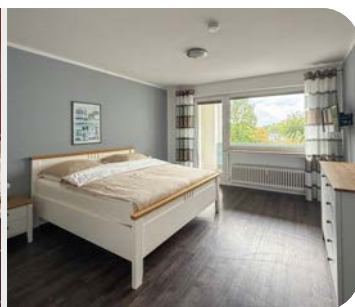
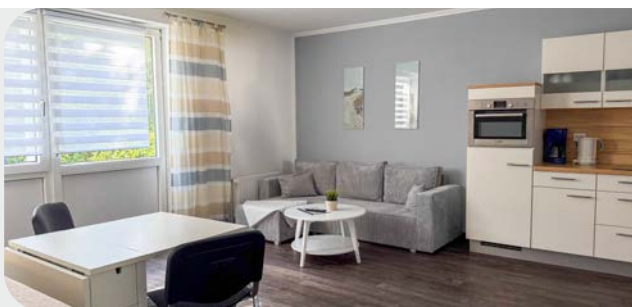
Nichtraucher-
wohnungen

Ansprechpartner

- Anja Holle
Tel. 0421 65844 - 21
holle@gewosie.de

An- und Abreisezeiten

- Anreise: –
- Abreise: –





FAMILIENHEIM
BRUCHSAL
BAUGENOSSENSCHAFT eG



Bruchsal – Mittendrin, nicht nur dabei

Familienheim Bruchsal Baugenossenschaft eG

Bruchsal, am Rande von Kraichgau und Rheinebene, liegt nicht nur in einem der sonnenreichsten Bereiche Deutschlands; im Mai wird Bruchsal auch durch seinen köstlichen Spargel berühmt. Jährlich wird das königliche Gemüse bei vielen Spargelfesten, aber insbesondere beim großen Spargel-Erlebnis in der Innenstadt kredenzt.

Wer gutes Essen und Trinken mag, für den ist Bruchsal ein wichtiges Urlaubsziel. Immerhin treffen sich hier die Badische Weinstraße und die Badische Spargelstraße. Auch Bewegung kommt hier nicht zu kurz. Neben den unendlichen Radwegen von flach bis steil, über die Thermalbäder bis hin zu den hervorragenden Baggerseen hat Bruchsal für jeden Bewegungsdrang etwas zu bieten. Einmal im Jahr findet sogar der Iron-Man statt, der nicht nur unzählige Sportler zum Mitmachen anzieht, er versammelt auch zahllose Zuschauer an der Strecke.

Wer es etwas beschaulicher mag, kann sich den barocken und historischen Gebäuden widmen. In Bruchsal das berühmte Barockschloss mit der von Balthasar Neumann erbauten „Krone aller Treppenhäuser“ und dem Deutschen Musikautomatenmuseum. Die barocke Peterskirche, das Jagdschlösschen Belvedere oder die mittelalter-

lichen Ortskerne der Stadtteile. Oder Karlsruhe mit Schloss und vielen Möglichkeiten, ebenso wie Heidelberg ein Muss für alle Besucher der Region. Und immer einen Ausflug wert: Vater Rhein.

Wer die „wirklich wichtigen Dinge“ im Leben nicht verpassen möchte, kann den regionalen Fernsehsender Kraichgau TV einschalten oder wird durch das sympathische Stadtmagazin „Willi“ über Veranstaltungen und Ereignisse informiert.

Bruchsal in einer Landschaft, die Kopf und Bauch zufrieden stellt. Und dem Körper ein Angebot macht, das er mit allen Sinnesannehmungen kann, wenn er möchte: Ob auf den Spuren des Mittelalters oder mitten in der Natur – bei abwechslungsreichen Stadt und Erlebnisführungen zeigt sich „Brusl“ immer von seiner besten Seite.

**Familienheim Bruchsal
Baugenossenschaft eG**

Philippsburger Straße 6a
76646 Bruchsal

www.familienheim-bruchsal.de





© artbox 2016

Wohnung	Größe	Personen (Max.)	Preis (pro Nacht)	Endreinigung	Hinweise
Peter-Frank-Straße 29, Bruchsal					
2 1	ca. 33 m ²	2	42 €	50 €	EG
Kaiserstraße 88, Bruchsal					
3 2	ca. 40 m ²	3	42 €	50 €	4. OG



Kostenfreies
WLAN



Bettwäsche und
Handtücher sind
mitzubringen



Keine Haustiere



Nichtraucher-
wohnungen



- Besuchen:** Einen Besuch im Barockschloss darf man nicht versäumen.
- Einkaufen** im Zentrum. Vor allem an den Markttagen ein Hochgenuss.

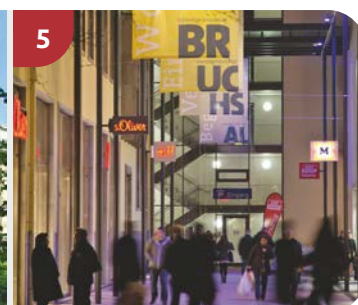
- Genießen:** Belvedere, immer einen Spaziergang wert, bietet den besten Blick über die Stadt.

Ansprechpartner

► Tina Boritz
Tel. 07251 2481
service@familienheim-bruchsal.de

An- und Abreisezeiten

► Anreise: ab 16:00 Uhr
Abreise: bis 10:00 Uhr





Dresden erleben

Wohnungsgenossenschaft Aufbau Dresden eG

Frauenkirche, Semperoper und Christstollen stehen nicht allein für Dresden. Entdecken Sie eine lebendige Metropole, die Kultur und Natur in besonderem Maße verbindet. Betreten Sie den Balkon Europas und schlendern Sie vorbei an prächtigen Bauten vergangener Epochen oder genießen Sie ein Picknick auf den weitläufigen Elbwiesen im Herzen der Stadt.

Shoppingbegeisterte und Nachtschwärmer kommen in Dresden auch auf ihre Kosten. Unweit des historischen Stadtkerns erreicht man fußläufig unter anderem die Altmarktgalerie mit vielen attraktiven Geschäften. Hinter der Kreuzkirche am Altmarkt befindet sich ein kleines Kneipenviertel mit gemütlichen Restaurants, Bars und Cafés, die zum Verweilen einladen. Ob allein, zu zweit oder als große Familie, unterwegs im Stadtzentrum können Sie auf das Auto verzichten. Das Straßenbahn- und Busliniennetz ist gut ausgebaut und mehr als nur eine Alternative zur stressigen Parkplatzsuche.

Ein Besuch der sächsischen Landeshauptstadt lohnt sich ganzjährig. Der Wechsel der Jahreszeiten birgt einen besonderen Reiz in sich, da das Erscheinungsbild der Stadt von vielen Grünflächen, allen voran dem Großen Garten und der Dresdner Heide, geprägt ist. Neben den bekannten Ausstellungen wieder Gemäldegalerie im Zwinger oder dem Grünen Gewölbe mit seinem Juwelen-

kabinett, das jeden Regentag vergessen macht, gibt es weitere sehenswerte Museen. Allein das Deutsche Hygiene-Museum präsentiert so viele klassische Exponate und interessante Mitmachelemente aus Kultur, Gesellschaft und Wissenschaft, dass damit bereit sein Tag spannend gefüllt ist.

Nicht entgehen lassen sollten Sie sich die Fahrt mit einem Schaufelraddampfer der Weißen Flotte auf der Elbe. Fahrten stromaufwärts bis ins Elbsandsteingebirge oder stromabwärts bis nach Meißen, vorbei an den Weinhängen des Elbtals, sind gleichermaßen reizvoll.

► **NEU:** Buchung eines **Wäschepaketes** über eine externe Firma. Informationen hierzu erhalten Sie mit Zusendung der Rechnung.

Ansprechpartner

► Manuela Böttger
Tel. 0351 41885347
info@add-dresden.de

Servicezeiten (Mo./Do.):
09:00 – 12:00 Uhr
13:00 – 16:00 Uhr

An- und Abreisezeiten

► Anreise: ab 15:00 Uhr
Abreise: bis 10:00 Uhr

AUFBAU Dresden Dienstleistung GmbH

Henzestraße 11
01309 Dresden

www.add-dresden.de





Wohnung	Größe	Zimmer	Preis (pro Nacht)*	Endreinigung	Adresse
2 Personen (Max.)					
1	–	1	50 €	40 €	Reißigerstraße 24
2	–				Striesener Straße 2
2 Personen (Max.)					
3	–	Appartement	55 €	50 €	Baumzeile 7
4 Personen (Max.)					
4	–	2	55 €	50 €	Müller-Berset-Straße 1
5	–				Luchbergstraße 20
6	–				Rathener Straße 115
7	–				Reißigerstraße 8
8	–				Reißigerstraße 26
9	–				Steinstraße 1
10	–				Steinstraße 2
11	–				Wiesenstraße 15
5 Personen (Max.)					
12	–	3	60 €	60 €	Comeniusstraße 18b
13	–				Liebstädter Straße 56
14	–				Luchbergstraße 8
15	–				Pirnaer Landstraße 116
6 Personen (Max.)					
16	–	4	70 €	70 €	Comeniusstraße 12



Kein
WLAN



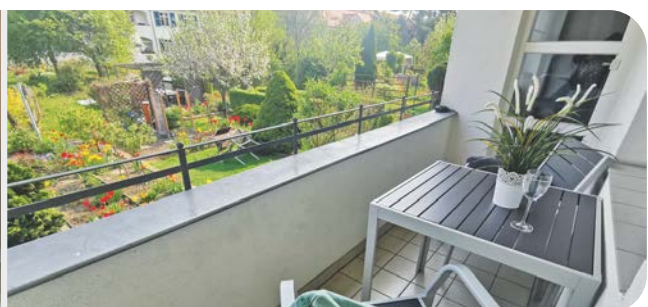
Bettwäsche und
Handtücher sind
mitzubringen



Keine Haustiere



Nichtraucher-
wohnungen



*Preise zzgl. Beherbergungssteuer. Kinderbett und -stuhl wird für 5,00 € Gebühr gestellt

GäWoRing

23





Düsseldorf: Shoppingparadies und Kulturmietropole

Wohnungsgenossenschaft Düsseldorf-Ost eG

Mit beeindruckenden 4 Millionen Touristen jährlich ist Düsseldorf ein beliebtes Reiseziel, das garantiert keine Langeweile aufkommen lässt. Die Stadt bietet ein vielfältiges und abwechslungsreiches Erlebnis. Allein das umfangreiche Kulturangebot kann eine ganze Urlaubswoche füllen. Über 100 Galerien und mehr als 26 Museen, darunter die renommierte Kunstsammlung NRW, die sich auf Malerei des 20. Jahrhunderts spezialisiert, laden zur Entdeckung ein. Hinzu kommen zahlreiche Konzert-, Opern- und Theaterbühnen.

Ein besonderes Schauspiel bietet ein Bummel über die berühmte „Kö“, Düsseldorfs exklusive Shoppingmeile. Selbst wenn das eigene Reisebudget für die Edelboutiquen ausreicht, macht es viel Spaß, die Reichen und Schönen bei ihren Einkaufstouren zu beobachten. Atemberaubende Stadtpanoramen eröffnen sich bei einem Spaziergang an den Rheinauen. Besonders beeindruckend ist der Blick von der Oberkasseler Rheinwiese gegenüber der Altstadt oder von der Heerdt der Rheinschleife. Der architektonisch interessante Medienhafen am Rhein, zu dessen Highlights die berühmten Gehry-Bauten zählen, ist ebenfalls einen

Besuch wert. Natürlich darf bei einem Düsseldorf-Besuch der Abstecher in die Altstadt, zur „längsten Theke der Welt“, nicht fehlen. In den mehr als 260 urigen Kneipen und traditionellen Lokalen erlebt man die legendäre rheinische Lebensfreude hautnah. Diese zeigt sich auch bei den vielen traditionellen Festen, allen voran beim Düsseldorfer Karneval, der dem Kölner in nichts nachsteht – auch wenn die Kölner das ungern hören!

Die Gästewohnungen der WOGEDO liegen in Lierenfeld und Gerresheim. Von den komplett ausgestatteten Wohnungen erreicht man die Innenstadt in etwa 15 bis 20 Minuten mit öffentlichen Verkehrsmitteln.

**WOGEDO Wohnungsgenossenschaft
Düsseldorf-Ost eG**

Gleiwitzer Straße 8
40231 Düsseldorf

www.wogedo.de





© Düsseldorf Marketing & Tourismus GmbH

Wohnung	Größe	Personen (Max.)	Preis (pro Nacht)*	Endreinigung	Hinweise
Gleiwitzer Straße 6, Düsseldorf-Lierenfeld					
25	ca. 55 m²	4	70 €	50 €	Belegung mit 2 Personen, jede weitere Person 5,00 €/Nacht
26	ca. 45 m²	4	60 €	50 €	
Morper Straße 66, Düsseldorf-Gerresheim					
142	ca. 25 m²	2	50 €	50 €	–



Kostenfreies
WLAN



PKW-Stellplatz
5,00 €/Tag



Inkl. Bettwäsche,
Hand- und
Duschtücher
für die gebuchte
Personenzahl



Keine
Haustiere



Nichtraucher-
wohnungen



Ansprechpartner

- Sabrina Uhlenbroch
Tel. 0211 229000
uhlenbroch@wogedo.de

An- und Abreisezeiten

- Anreise: ab 14:00 Uhr
Abreise: bis 10:00 Uhr



*Preise zzgl. Beherbergungssteuer in Höhe von 3,00 € pro Nacht und Gast

GäWoRing



Ennepetal-Voerde: Ruhrpott hautnah

Die Voerder-Baugenossenschaft Ennepetal-Voerde eG

Düsseldorf, Köln, Dortmund: Den gesamten Urlaub im Großstadtturbel zu verbringen – damit kann sich nicht jeder anfreunden. Besser wären Ferien in einer kleinen Stadt, aber im Zentrum der drei Großstädte? Dann nichts wie auf nach Ennepetal-Voerde!

Ennepetal-Voerde ist ein Ortsteil des hübschen Städtchens Ennepetal. Mit rund 30.000 Einwohnern liegt es eingebettet in die sanften Hügel des Bergischen Landes und bietet attraktive Erholungsmöglichkeiten mit drei Stauseen, Wanderwegen und Wäldern. Das Schönste daran: Viele Ausflugsziele sind zu Fuß zu erreichen. So die Hasper Talsperre, das Naturschutzgebiet Hinnenberger Heide, das Erlebnisbad „Platsch“ mit seiner 90-Meter-Rutsche oder die größte Naturhöhle Deutschlands – die Kluterthöhle, die als Kurmittel bei Asthma-Erkrankungen anerkannt ist.

Die nahe gelegenen Großstädte Bochum, Dortmund, Köln und Essen bieten abwechslungsreiche Ausflugsziele, wenn man Musicals oder ein Spiel des Lieblingsvereins im Fußballstadion live erleben möchte. Weitere Highlights, wie der Kölner Dom, die Wuppertaler Schwebebahn oder die Zeche Zollverein in Essen sind auch leicht mit Bus und Bahn erreichbar.

Ansprechpartner

► Marco Bertram
Tel. 02333 968219
gaestewohnung@die-voerder.de

An- und Abreisezeiten

► Anreise: ab 14:00 Uhr
Abreise: bis 11:00 Uhr

Die Voerder-Baugenossenschaft Ennepetal-Voerde eG

An der Voerde 2
58256 Ennepetal

www.die-voerder.de





Wohnung	Größe	Personen (Max.)	Preis (pro Nacht)*	Endreinigung	Hinweise
Röthelteich 5, Ennepetal-Voerde					
1	ca. 72 m ²	6	50 €	55 €	–
Klutertstraße 6, Ennepetal-Altenvoerde					
2	ca. 38 m ²	4	45 €	40 €	–
Mühlenstraße 2, Ennepetal-Hasperbach					
3	ca. 43 m ²	2	45 €	40 €	–

*Bei Belegung mit 2 Personen, jede weitere Person 6,00 €/Nacht



Kostenfreies
WLAN



Bettwäsche und
Handtücher für
12 € pro Person



Keine Haustiere



Nichtraucher-
wohnungen





Erfurt: Stadt für Kulturfans und Naturliebhaber

Wohnungsbau-Genossenschaft Erfurt eG

Was haben Barbarossa, Luther, Schiller, Goethe und Napoleon gemeinsam? Sie besuchten Erfurt und waren von der Stadt hingerissen. So wird es auch heute jedem gehen, der auf Entdeckungstour in Thüringens Landeshauptstadt geht.

Erfurt zählt zu den schönsten historischen Städten Deutschlands. Nicht ohne Grund: Überall trifft man auf Zeugen der über 1.260 Jahre alten Geschichte: gut erhaltene Patrizierhäuser, den Dom, die Severikirche. Doch sie sind nicht nur schön anzusehen. Während der „Domstufenfestspiele“ im Sommer fungieren sie auch als Kulisse für Theaterklassiker und geben jedem Stück ein besonderes Flair.

Festivals sind ohnehin Erfurts Spezialität: Die Stadt lädt regelmäßig zum Puppentheaterfestival, zum New Orleans Jazzfestival und zum Folkloretanzfestival ein. Und wer nicht genug Kultur erleben kann, darf zwischen Opern- und Theaterhaus, Kinos, Kabarett, Museen und Galerien wählen. Ein außergewöhnliches Erlebnis bietet der Ausflug in den ega-Park (Erfurter Gartenbau Ausstellung). Die ganzjährig geöffnete ega ist zu jeder Jahreszeit einen Besuch wert.

Wer im Urlaub aber lieber die Beine baumeln lässt, sollte sich einen Picknickkorb schnappen und es sich im Luisenpark oder in den Brühler Gärten gemütlich machen. Auch die Flussufer der Gera und die Erfurter Seen sind beliebte Anlaufpunkte, um Energie zu tanken. Danach lässt es sich erholt wieder ins Nachtleben stürzen. Und das sollte keiner verpassen. Denn zahlreiche Restaurants, Kneipen, Biergärten und Kellergewölbe verwandeln die Altstadt abends in eine urige Partymeile.

Weitere Tipps:

www.wbg-erfurt.de
www.erfurt.de



Wohnungsbau-Genossenschaft Erfurt eG

Johannesstraße 59
99084 Erfurt

www.wbg-erfurt.de





Wohnung	Größe	Personen (Max.)	Preis (pro Nacht)*	Endreinigung	Hinweise
Juri-Gagarin-Ring 126a/06, Erfurt (Zentrum)					
1	ca. 64 m ²	6	45 €	50 €	EG mit Wanne
Juri-Gagarin-Ring 126a/91, Erfurt (Zentrum)					
2	ca. 64 m ²	6	45 €	50 €	9. OG (Fahrstuhl) mit Dusche
Sofioter Straße 1/88, Erfurt (Moskauer Platz)					
3	ca. 64 m ²	6	40 €	50 €	8. OG (keine Fahrstuhletage) mit Dusche
Julius-Leber-Ring 4/27, Erfurt (Roter Berg)					
4	ca. 64 m ²	6	40 €	50 €	2. OG (keine Fahrstuhletage) mit Wanne

*Preis für die 1. Person 40 €/45 €, jede weitere Person 12,00 €/Nacht, zzgl. gesetzliche MwSt., zzgl. 5 % Kulturabgabeförderung. Kinder bis 3 Jahre übernachten kostenfrei.



Kostenfreies
WLAN



PKW-Stellplatz
teilweise
vorhanden



Bettwäsche und
Handtücher sind
mitzubringen



Keine
Haustiere



Nichtraucher-
wohnungen

Ansprechpartner

► Kirsten Krause
Tel. 0361 7472401
kirsten.krause@wbg-erfurt.de

► Simone Scharf
Tel. 0361 7472499
simone.scharf@wbg-erfurt.de

An- und Abreisezeiten

► Anreise: ab 14:00 Uhr
Abreise: bis 10:00 Uhr





Flensburg: Das Tor zu Dänemark

Selbsthilfe-Bauverein eG Flensburg

Flensburg liegt im Norden Deutschlands ganz oben. Nördlicher geht es nicht. Die Mischung aus weltoffener Handelsstadt und traditioneller Beschaulichkeit bestimmt den Charme und das Erleben dieser Stadt, die geprägt ist durch ihre unmittelbare Beziehung zum Wasser und die Begegnung der deutschen und dänischen Kulturen. Sehenswert ist vor allem der historische Stadtkern mit kleinen, bunten Fischerhäusern, alten Märkten und Plätzen sowie liebevoll restaurierten Kapitäns- und Kaufmannshöfen. Viele kleine Restaurants und Boutiquen, Handwerksbetriebe, Cafés und Galerien prägen heute dort das neue Leben. Flensburg hält auch für alle Shopping-Begeisterten das Richtige bereit.

Das maritime Flair der Stadt ist sofort spürbar. Der Geruch des salzigen Meeres liegt in der Luft, Möwen ziehen kreischend ihre Kreise, und in der Ferne ertönt das Horn eines einfahrenden Schiffes zum Willkommensgruß. Am Hafen – dem Herz der Fördestadt – gibt es viel zusehen: historische Segler, sportliche Yachten oder die Alexandra, Flensburgs schwimmendes Wahrzeichen und Deutschlands letztes fahrendes Passagierdampfschiff. Für jeden Besucher ist eine Fahrt auf dem Flensburger Fjord ein unvergessliches Erlebnis.

Die Stadt bietet eine Vielzahl von Möglichkeiten zur aktiven Freizeitgestaltung. Badestrände und Yachthäfen am 150 km langen deutsch-dänischen Fördeufer bieten einen wunderschönen Natur- und Erlebnisraum. Hier kann man im sauberen Meer baden, wandern, Rad fahren und die Seele baumeln lassen. Flensburg und sein unverwechselbarer Fjord bieten ein echtes Mehr an Erholung, Spaß und Kultur und locken jährlich 6 Mio. Tagesgäste an. Wann kommen Sie?

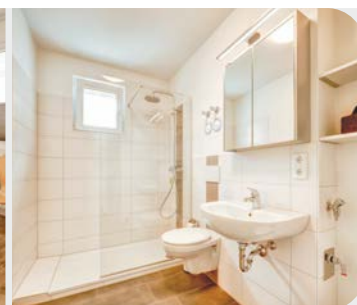
Weitere Informationen unter:
www.sbv-flensburg.de



Selbsthilfe-Bauverein eG Flensburg

Willi-Sander-Platz 1
24943 Flensburg

www.sbv-flensburg.de





Wohnung	Größe	Personen (Max.)	Preis (pro Nacht)	Endreinigung	Hinweise
Mathildenstraße 22, Flensburg-Westliche Höhe					
1	ca. 42 m ²	3	55 €	75 €	PKW-Stellplatz
Schleibogen 14, Flensburg-Fruerlund					
2	ca. 74 m ²	6	70 €	95 €	–
Schulze-Delitzsch-Str. 21a, Flensburg-Sandberg					
3	ca. 41 m ²	4	50 €	75 €	–
Bahnhofstraße 23b, Flensburg-Südstadt					
4	ca. 55 m ²	4	60 €	75 €	Tiefgaragenstellplatz
Wasserlooser Weg 2, Flensburg-Mürwik					
5	ca. 61 m ²	4	60 €	75 €	PKW-Stellplatz



Kostenfreies
WLAN



PKW-Stellplatz
teilweise
vorhanden



Bettwäsche und
Handtücher sind
mitzubringen



Keine
Haustiere



Nichtraucher-
wohnungen

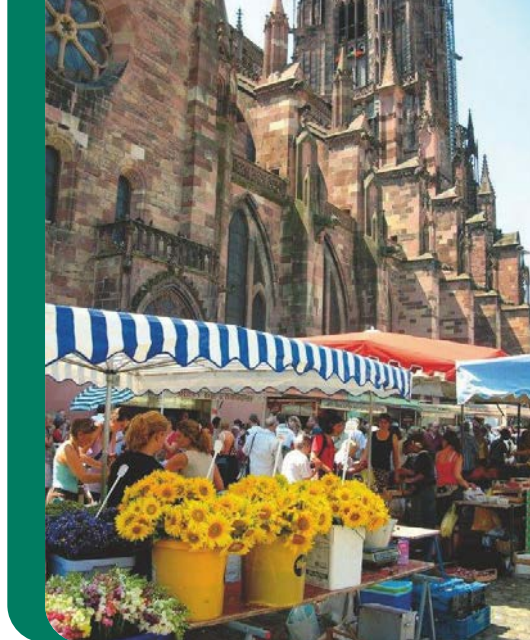
Ansprechpartner

► Petra Möller
Tel. 0461 315 450 10
pmoeller@sbv-flensburg.de

An- und Abreisezeiten

► Anreise: ab 15:00 Uhr
Abreise: bis 10:00 Uhr





Herzlich Willkommen in Freiburg

Bauverein Breisgau eG

Freiburg, die südlichste Großstadt im Dreiländereck Deutschland-Frankreich-Schweiz zählt zu den liebens- und lebenswertesten Städten in der Bundesrepublik. Inmitten der historischen Altstadt ragt das Freiburger Münster 116 Meter in die Höhe. Kunsthistoriker beschreiben das Wahrzeichen der Stadt als architektonisches Meisterwerk der Gotik und „schönsten Turm auf Erden“.

Erleben Sie südländischen Charme beim shoppen und bummeln durch die historische Altstadt. Genießen Sie in aller Ruhe das Treiben und eine „lange Rote“ auf dem Münstermarkt. Vor der Kulisse des Münsters werden saisonale Produkte, badische Weine, exotische Früchte, Antipasti und duftende Gewürze angeboten.

Durch die geographische Lage im Breisgau und der Nähe zum Hochschwarzwald, Markgräfler Land, Kaiserstuhl, Frankreich und der Schweiz finden sportlich aktive Besucher beste Voraussetzungen zum Wandern, Bergsteigen und Radfahren. Wintersportlern bieten sich ebenfalls ideale Bedingungen in Deutschlands größtem Skigebiet, dem Feldberg. Nicht nur Freiburg kann mit einem historischen Stadtkern und hoher Lebensqualität aufwarten. Staufen und Breisach sind ebenso einen Besuch wert, wie die Orte Riquewihr, Colmar und Straßburg im Elsass.

Ein herausragendes Erlebnis für die ganze Familie ist ein Besuch im Europa-Park Rust, welcher wiederholt als bester Freizeitpark weltweit ausgezeichnet wurde.

Von der Gegenwart lohnt sich ein Abstecher in die Vergangenheit. Tauchen Sie im Freilichtmuseum Vogtsbauernhöfe in die Geschichte der Schwarzwaldhöfe ein. Erleben Sie im Museumsbergwerk Schauinsland 800 Jahre Bergbau-Geschichte im größten Silberbergwerk Süddeutschlands.

Städte-Natur-Sport-Kultur: hier ist für jeden Urlaubstyp das Richtige dabei!



Narri! Narro! Vom „Schmutzige Dunschtig“ bis „Fasnets-Zischdig“ herrscht hier närrischer Ausnahmezustand.

Bauverein Breisgau eG

Zähringer Str. 48
79108 Freiburg

www.bauverein-breisgau.de





Wohnung		Größe	Personen (Max.)	Preis (pro Nacht)*	Endreinigung	Hinweise
Zähringer Straße 46, Freiburg						
1	1	ca. 30 m²	2	50 €	50 €	registriert unter: FeWo-508223419-1
Rastatter Straße 7, Freiburg						
2	2	ca. 69 m²	5	60 €	60 €	registriert unter: FeWo-508223419-2
Bahnhofstraße 20, Kirchzarten						
3	3	ca. 64 m²	5	60 €	60 €	optional TG-Platz für 10,00 €/Nacht



Kostenfreies
WLAN



PKW-Stellplatz
teilweise
vorhanden



Bettwäsche für
10,00 €/Person,
Handtücher sind
mitzubringen



Keine
Haustiere



Nichtraucher-
wohnungen

- Barrierearmer Zugang zu den Wohnungen
- Alle drei Wohnungen verfügen über einen Balkon/eine Erdterrasse
- Gäste der Gästewohnung 3 erhalten die KONUS-Gästekarte, mit welcher man während des Aufenthalts kostenlos mit Bus und Bahn den ganzen Schwarzwald erkunden kann (Kurtaxe 2,10 € pro Person/ ÜN ab dem 16. Lebensjahr).

Ansprechpartner

- Petra Sauter
Tel. 0761 51044 - 130
gaestewohnung@bauverein-breisgau.de

An- und Abreisezeiten

- Anreise: 15:00 – 21:00 Uhr
Abreise: bis 11:00 Uhr



*Wohnung 2 und 3: Preis für 1. und 2. Person, jede weitere Person + 6,00 €/Nacht, 5. Person gratis. Wohnung 3: Preis zzgl. Kurtaxe

GäWoRing



Halle überrascht – mit Kultur, Geschichte und Lebensgefühl

Bau- und Wohnungsgenossenschaft Halle - Merseburg e.G.

Halle (Saale) ist eine Stadt, die man vielleicht nicht sofort auf dem Zettel hat – und die einen genau deshalb so begeistert. Wer einmal hier war, merkt schnell: Halle überrascht. Mit einer historischen Altstadt, die zu den schönsten in Mitteldeutschland zählt. Mit Kunst und Kultur an jeder Ecke. Und mit einem Lebensgefühl, das zwischen Studentenkiez und Barockkulisse seinen ganz eigenen Rhythmus hat.

Die Stadt an der Saale blickt auf über 1.200 Jahre Geschichte zurück – und das sieht man: Auf dem Marktplatz erheben sich stolz die fünf Türme der Marktkirche und der Rote Turm, flankiert vom Denkmal ihres berühmtesten Sohnes, Georg Friedrich Händel. In seinem Geburtshaus taucht man tief ein in die Welt der Musik – und spätestens bei den internationalen Händel-Festspielen im Sommer liegt dann ganz Halle im Klang der Klassik.

Doch Halle kann nicht nur Barock: Das neue Theater, die Oper, die Kunststiftung Sachsen-Anhalt, zahlreiche Galerien und Festivals zeigen, wie lebendig, modern und vielseitig die Kulturszene ist. Dazu kommen die beeindruckenden Franckeschen Stiftungen – ein Ort der Wissenschaft und Bildung, der auch architektonisch begeistert.

Wer es lieber grün mag, braucht nur ein paar Schritte: Die Saale mit ihren Inseln, Wiesen und Auen durchzieht die Stadt wie ein blaugrünes Band. Auf der Peißnitzinsel picknicken Familien, joggen Studenten und radeln Ausflügler. Und wer entspannen will, setzt sich ans Flussufer, in einen der Biergärten oder direkt in eine Strandbar mit Blick aufs Wasser.

Abends lädt Halle ein, das Leben zu feiern – ob im Paulusviertel, rund um den Boulevard oder in kleinen Kellerbars und Clubs: Hier trifft Geschichte auf Gegenwart, Ernst auf Leichtigkeit, und Besucher auf das gute Gefühl, angekommen zu sein.

**Bau- und Wohnungsgenossenschaft
Halle - Merseburg e.G.**

Hallorenring 8
06108 Halle (Saale)

www.hallebwg.de





Wohnung		Größe	Personen (Max.)	Preis (pro Nacht)*	Endreinigung	Hinweise
An der Magistrale 87, Halle-Neustadt						
1	1	ca. 58 m²	6	40 €	50 €	zzgl. 4 % Beherbergungssteuer
Carl-Schurz-Straße 15, Halle-Rosengarten						
2	2	ca. 56 m²	6	40 €	50 €	zzgl. 4 % Beherbergungssteuer
Reinefarthstraße 95, Merseburg						
3	3	ca. 58 m²	4	40 €	50 €	–



Kostenfreies
WLAN



PKW-Stellplatz
teilweise
vorhanden



Bettwäsche
und Handtücher
inklusive



Keine
Haustiere



Nichtraucher-
wohnungen

Ansprechpartner

1 ▶ Lukas Winning
Tel. 0345 20 93 37 13
l.winning@hallebwg.de

2 ▶ Constantin Matzel
Tel. 0345 20 93 33 17
matzel@hallebwg.de

3 ▶ Melanie Nitschke
Tel. 0345 69 30 434
nitschke@hallebwg.de

▶ Stephanie Becherer
Tel. 0345 20 93 33 16
becherer@hallebwg.de

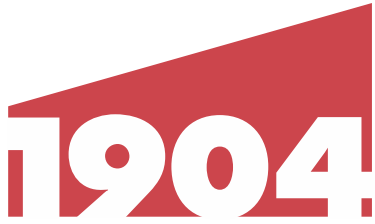
An- und Abreisezeiten

▶ An- und Abreisezeiten individuell
nach Vereinbarung möglich.



*Preis bis 4 Personen, jede weitere Person 5,00 €/Nacht

GäWoRing



Hamburg – Willkommen in der schönsten Stadt der Welt!

Wohnungsgenossenschaft von 1904 e.G.

Zugegeben: Wer sein Zuhause als „schönste Stadt der Welt“ bezeichnet, klingt leicht unbescheiden. Arrogant ist es aber nicht gemeint, wenn Hamburg-Besucher diesen Gruß zu hören bekommen. Hamburger lieben ganz einfach ihre Metropole an der Elbe und wer nur einmal da war, weiß auch, warum.

Wo anfangen? Wo aufhören? Diese Fragen wird sich jeder stellen, der in Hamburg strandet. Berechtigt, schließlich ist die Hansestadt mit knapp 1,9 Millionen Einwohnern die zweitgrößte Stadt Deutschlands und jeder der 104 Stadtteile bietet andere Highlights. Mode-Enthusiasten sollten sich beispielsweise nach ihrer Tour über die berühmten Shoppingmeilen Mönckebergstraße und Jungfernstieg unbedingt die Boutiquen in Eppendorf und im Karolinenviertel ansehen.

Für Nachtschwärmer gilt: Die Reeperbahn ist die Party-Hochburg, im Schanzenviertel lässt sich aber ebenso gut feiern.

Den schönsten Überblick erhält man bei dieser Tour: Zunächst geht es auf den Kirchturm des Michels. Danach in die Speicherstadt ins Miniaturwunderland, wo es nicht nur Hamburg, sondern fast schon die ganze Welt aus der Vogelperspektive zu bestaunen gibt. Den Abschluss-Kaffee oder -Cocktail genießt man in St. Pauli in der Tower-Bar im Hotel Hafen Hamburg oder der Skyline-Bar im Empire Riverside Hotel.

Spätestens dann wird auch klar, warum es heißt: Willkommen in der schönsten Stadt der Welt!

Ansprechpartner

► Tanja Ewers
Tel. 040 423 008 10
ewers@1904.de

► Maren Böhme
Tel. 040 423 008 10
boehme@1904.de

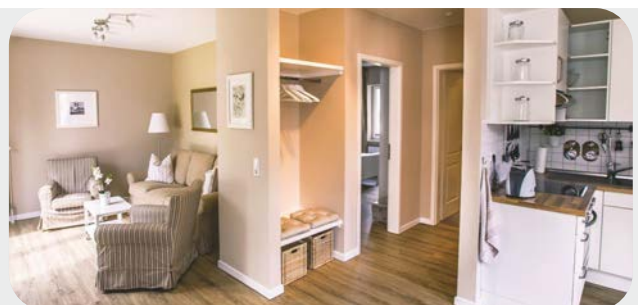
An- und Abreisezeiten

► Anreise: ab 16:00 Uhr*¹
Abreise: bis 10:00 Uhr

Wohnungsgenossenschaft von 1904 e.G.

Landwehr 34
22087 Hamburg

www.1904.de





Wohnung	Zi./Geschoss	Personen (Max.)	Preis (pro Nacht)*	Endreinigung	Hinweise
Wandsbeker Königstraße 67, Hamburg-Wandsbek					
1 – 3	1 Zi./2. – 4. OG	2	50 €	65 €	mit Aufzug, barrierefrei
4	1 Zi./5. OG	3	50 €	65 €	mit Aufzug, barrierefrei
Carl-Petersen-Straße 33, Hamburg-Hamm					
1	2 Zi./EG	4	55 €	65 €	EG, barrierearm
2	2,5 Zi./EG	6	ab 70 € für 4 Pers.	80 €	für jede weitere Person 5,00 €, EG, barrierearm
Haus-Nr. Gustav-Falke-Straße, Hamburg-Eimsbüttel					
Nr. 50	3	2,5 Zi./EG	6	ab 70 € für 4 Pers.	80 € für jede weitere Person 5,00 €
Nr. 58	2	2 Zi./EG	4	60 €	65 € –
Buchnerweg 20, Hamburg-Farmsen					
1	1 Zi./EG	2	40 €	65 €	mit Aufzug und Terrasse, barrierefrei
Berner Heerweg 137, Hamburg-Farmsen					
2	1 Zi./3. OG	2	40 €	65 €	mit Aufzug und Dachterrasse, barrierefrei



Kostenfreies
WLAN



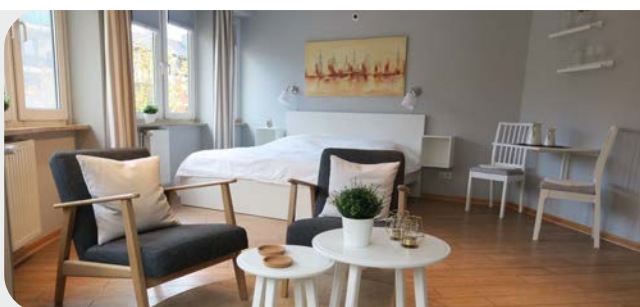
Bettwäsche und
Handtücher
gegen Gebühr*



Keine Haustiere



Nichtraucher-
wohnungen



*Bettwäsche: 10 €, Handtücher: 5 € pro Person (verpflichtend) / *¹Anreise in Wandsbek und Farmsen nach telefonischer Absprache

GäWoRing

37



Heidelberg – Stadt der Romantik

Baugenossenschaft Familienheim Heidelberg eG

Weltberühmt wegen seines Schlosses und der wunderschönen Lage am Neckar – dies bezauberte auch schon vor über 200 Jahren die Dichter und Maler der Romantik und hält bis heute an.

Jährlich zieht es Besucher aus aller Welt an die Stadt am Fluss. Für jeden Besucher findet sich das passende Angebot: Die wunderschöne Altstadt, das geschichtsträchtige Schloss, die lebendige Kulturszene, das vielfältige Sport- und Freizeitangebot und die Nähe zu unzähligen Ausflugszielen wie der Pfalz oder dem Odenwald.

Auf einen Besuch des Schlosses mit seiner sehr schönen Aussicht auf die Rheinebene sollte nicht verzichtet werden. Auch die Fahrt mit der Bergbahn auf den „Hausberg“ Königstuhl oder ein Spaziergang über die „Alte Brücke“ hinauf zum Philosophenweg sollte eingeplant werden. Die historische Altstadt mit ihren engen Gassen lädt zum Verweilen und Erkunden ein. Als Deutschlands älteste Universitätsstadt bietet Heidelberg auch für Nachtschwärmer unzählige Kneipen und Cafés.

Zu empfehlen ist ein Besuch im Heidelberger Zoo oder ein Rundgang durch den Botanischen Garten. Ein weiteres Highlight ist ein Ausflug ins Neckartal.

Von Heidelberg aus gelangt man mit dem Schiff nach Neckarsteinach, von wo aus man einen sehr schönen Blick auf die mittelalterliche Burgfeste Dilsberg genießen kann.

Unsere Gästewohnungen befinden sich im Heidelberger Stadtteil „Pfaffengrund“ in ruhiger Lage. In unmittelbarer Nähe befindet sich eine Haltestelle des Stadtteilbusses, mit dem man zur Straßenbahnhaltestelle gelangt. Dort eingestiegen, ist man in ca. 10 Minuten im Stadtzentrum.



**Baugenossenschaft
Familienheim Heidelberg eG**

Weberstraße 4
69120 Heidelberg

www.familienheim-heidelberg.de





Wohnung	Größe	Personen (Max.)	Preis (pro Nacht)*	Endreinigung	Hinweise
Kranichweg 53, Heidelberg					
1	ca. 117 m ²	5	55 €	55 €	Mindestaufenthalt zwei Nächte
Barrierearmer Zugang (Wohnung ist ohne Stufen zu erreichen)					
Kranichweg 57, Heidelberg					
2	ca. 46 m ²	2	40 €	40 €	Mindestaufenthalt zwei Nächte
Barrierearmer Zugang (Wohnung ist ohne Stufen zu erreichen)					



Kein WLAN



Bettwäsche und Handtücher sind mitzubringen



Keine Haustiere



Nichtraucherwohnungen



Ansprechpartner

► Iris Güldener
Tel. 06221 - 537 30
i.gueldener@fhhd.de

► Anouk van der Merwe
Tel. 06221 - 537 30
a.vandermerwe@fhhd.de

An- und Abreisezeiten

► Anreise: ab 15:30 Uhr
Abreise: bis 10:30 Uhr
Keine Anreise an Sonn- und Feiertagen



*Preis für 2 Personen, jede weitere Person 10,00 €

GäWoRing



Karlsruhe – Die Fächerstadt

Familienheim Karlsruhe eG

Karlsruhe – Die Fächerstadt zwischen Tradition und Moderne

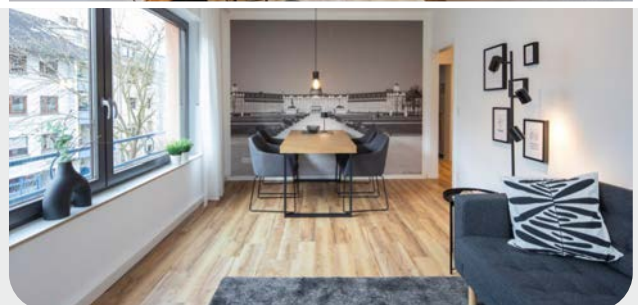
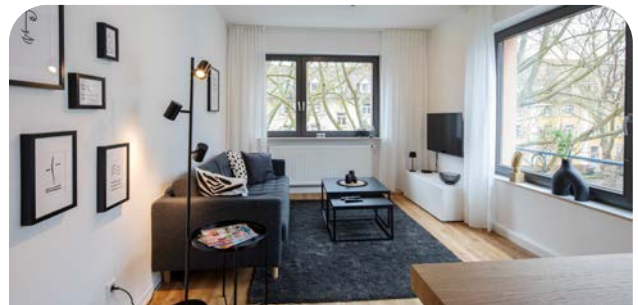
„Die beste Bildung findet ein gescheiter Mensch auf Reisen.“ – *Johann Wolfgang von Goethe*

Karlsruhe im Südwesten Deutschlands bietet eine vielfältige Mischung aus Kultur, Architektur und Urbanität. Die Fächerstadt, bekannt durch ihre einzigartige Straßenanordnung, zieht Besucher aus aller Welt an. Das barocke Schloss Karlsruhe mit seinem weitläufigen Schlossgarten ist das Herzstück der Stadt. Das Schlossmuseum zeigt wertvolle Kunst- und Kulturgüter der Region. Bedeutende Museen wie die Staatliche Kunsthalle und das Zentrum für Kunst und Medien (ZKM) ergänzen das kulturelle Angebot.

Das Badische Staatstheater, die Schlosslichtspiele und viele weitere Veranstaltungen prägen das kulturelle Leben der Stadt. Der Schlosspark und der Zoologische Stadtgarten bieten Erholung und Naturerlebnisse. Kulinarisch überzeugt Karlsruhe mit traditionellen badischen Spezialitäten und internationaler Küche. Lokale Weine und Biererunden das gastronomische Erlebnis ab. Karlsruhe ist zudem ein Wissenschafts- und

Bildungszentrum mit dem renommierten Karlsruher Institut für Technologie (KIT). Die Nähe zum Schwarzwald, Elsass und zur Pfalz macht Karlsruhe ideal für Ausflüge und Naturaktivitäten. Karlsruhe vereint Tradition und Moderne und bietet immer wieder Neues zu entdecken – ein Ort, der jede Reise unvergesslich macht.

Die 3-Zimmer-Wohnung verfügt über 2 Balkone, Badezimmer mit Dusche, komplett ausgestattete Küche, Wohn- und Esszimmer und 2 Schlafzimmer mit einem Doppelbett und einem Einzelbett. Des Weiteren sind ein Wäschetrockner und ein Fernseher vorhanden.



**Baugenossenschaft
Familienheim Karlsruhe eG**

Hardeckstr. 9
76185 Karlsruhe

www.familienheim-karlsruhe.de





Wohnung	Zimmer	Personen (Max.)	Preis (pro Nacht)*	Endreinigung	Hinweise
Rüppurr Str. 86a, Karlsruhe					
1	3	3	59 €	60 €	–



Kostenfreies
WLAN



Bettwäsche
und Handtücher
vorhanden



Keine Haustiere



Nichtraucher-
wohnung

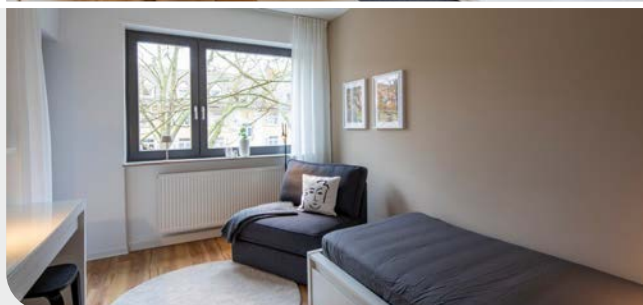


Ansprechpartner

- Sarah Leitz
Tel. 0721 57001 - 58
leitz@familienheim-karlsruhe.de

An- und Abreisezeiten

- Anreise: ab 14:00 Uhr
Abreise: bis 12:00 Uhr



*Preis für eine Person, jede weitere Person 10,00 €

GäWoRing

WOGÉ

Wohnen
zwischen
Nord- und
Ostsee



Kiel – Meer und mehr

WOGÉ Wohnungs-Genossenschaft Kiel eG

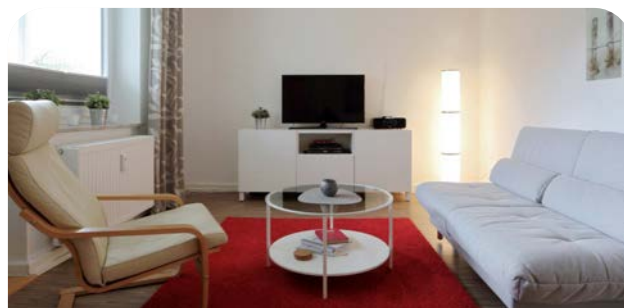
Kiel – die lebendige Stadt im Norden, bekannt für ihre Vielfalt und maritime Atmosphäre. Ob kulturelles Kleinod, sportliche „Sailing City“ oder charmante Großstadt – hier erwartet Sie das volle Urlaubsprogramm. Neben den Vorzügen einer modernen Metropole bietet Deutschlands nördlichste Großstadt zwei besondere Highlights: die wunderschöne Kieler Förde und den Nord-Ostsee-Kanal. Gerade in den Frühjahrs- und Sommermonaten heißt es für Erholungssuchende und Aktivurlauber gleichermaßen: Auf nach Kiel!

Ob Sie sich nach Ruhe und Entspannung sehnen oder sportliche Aktivitäten bevorzugen – in Kiel können Sie beides genießen. Sonnenanbeter finden an den zahlreichen Strandabschnitten die perfekte Kulisse zum Abschalten, während Sportliebhaber beim Kitesurfen, Schwimmen oder Segeln voll auf ihre Kosten kommen. Ein besonderes Highlight ist die Kieler Woche Ende Juni, bei der Sie den weltbesten Seglern zusehen und das bunte Treiben entlang der Promenade genießen können.

Auch für Abwechslung am Abend ist gesorgt. In Kiel findet sich eine ansprechende Mischung aus gemütlichen Restaurants, Bars und Biergärten, die zum Verweilen einladen. Gleichzeitig hat die Stadt kulturell einiges zu bieten: Von interessanten Museen und Theatern bis hin zu

hochkarätigen Veranstaltungen wie dem Schleswig Holstein Musik Festival im Juli und August, bei dem internationale Größen der klassischen Musik das Publikum begeistern.

Nicht zuletzt sorgt der Kieler Hafen für ein ganz besonderes Flair. Täglich legen hier Fähren aus Norwegen und Schweden an, und während der Sommersaison starten zahlreiche Kreuzfahrtschiffe zu spannenden Reisen. Kiel – das bedeutet Entspannung, Kultur und maritimes Erleben auf höchstem Niveau.



WOGÉ Wohnungs-Genossenschaft Kiel eG

Gerhardstraße 27a
24105 Kiel



www.woge-kiel.de



Wohnung	Größe	Personen (Max.)	Preis (pro Nacht)*	Endreinigung	Hinweise
Adolfstraße 58, Kiel					
1	ca. 39 m²	3	60 €	65 €	–
Postillionsweg 29, Kiel					
2	ca. 67 m²	4	65 €	80 €	behinderten- und rollstuhlfreundlich
Gefionstraße 3, Kiel					
3	ca. 88 m²	6	75 €	85 €	behinderten- und rollstuhlfreundlich
Lindenstraße 10, Kiel					
4	ca. 40 m²	3	65 €	65 €	–
Holtenauer Straße 262, Kiel					
5	ca. 46 m²	4	70 €	70 €	behinderten- und rollstuhlfreundlich



Kostenfreies
WLAN



PKW-Stellplatz



Bettwäsche
obligatorisch:
15,00 € p. P.



Keine
Haustiere



Nichtraucher-
wohnungen

Ansprechpartner

- Stephanie Haucke & Barbara Hübner
Tel. 0431 57067 - 0
info@woqe-kiel.de

An- und Abreisezeiten

- Anreise: ab 16:00 Uhr
Abreise: bis 10:30 Uhr
Keine Anreise an Sonn- und Feiertagen



*Preis für zwei Personen, jede weitere Person 10,00 €. Kinder unter 3 Jahren frei

GäWoRing



Köln: Weltoffen, tolerant und multikulturell

Erbbauverein Köln eG

Köln gehört zu den beliebtesten Städten Deutschlands: Dom und Rhein, Kirchen und Museen, Karneval und zahlreiche Events – all das zieht jährlich mehr als 100 Millionen Besucher an. Viele Gäste schwärmen danach nicht nur von den Sehenswürdigkeiten, sondern auch vom Lebensgefühl in der Metropole am Rhein. „Hey Kölle – Do bes eJeföhl!“ – Hey Köln, du bist ein Gefühl – heißt ein Lied der Kölner Band Höchner. Und dieses Gefühl steckt an – Grund genug, Köln zu besuchen!

Eine lange und abwechslungsreiche Geschichte prägt die viertgrößte Stadt Deutschlands. Seit 2.000 Jahren ist Köln ein Schmelztiegel vieler Nationen. Menschen aus 182 Nationen und 250 verschiedenen Kulturen – sie alle leben miteinander in den 86 Stadtvierteln. So hat sich eine Mentalität entwickelt, die jeden so leben lässt, wie er es für richtig hält, wie es eine der vielen typischkölschen Redensarten ausdrückt: „Jede Jeckes anders“.

In einer Metropole wie Köln spielen Sehenswürdigkeiten und das kulturelle Angebot eine große Rolle und davon hat die Stadt am Rhein reichlich zu bieten: Der Kölner Dom ist wohl Jedermann ein Begriff und immer eine Besichtigung wert. Aber auch darüber hinaus finden Kulturreisende zahlreich weitere sehenswerte Highlights von den Kölner Museen über die Romanischen

Kirchen bis hin zu einer Vielzahl an Denkmälern und Brunnen. Durch urige Gassen mit traditionellen Häusern und unzähligen Brauhäusern kann man in der Kölner Altstadt spazieren. Einen spannenden Kontrast hierzu bildet der modern gestaltete Rheinauhafen.

In einer pulsierenden Großstadt wie Köln darf natürlich auch die Erholung im Grünen nicht zu kurz kommen. Zum Glück verfügt Köln über ausgedehnte Grünflächen, in denen Sie nach einem erfolgreichen Shoppingtrip oder einer erlebnisreichen Stadtführung die Seele baumeln lassen können. Unsere Gästewohnung befindet sich im Agnesviertel. Das Viertel rund um die Agneskirche ist der nördlichste Teil des Stadtteils Neustadt-Nord und gehört zum Stadtbezirk Innenstadt; von hier aus sind es mit öffentlichen Verkehrsmitteln ca. 10 Minuten zum Dom.

Erbbauverein Köln eG

Deutz-Kalker-Straße 37
50679 Köln

www.erbbauverein.de





Wohnung	Größe	Personen (Max.)	Preis (pro Nacht)*	Endreinigung	Hinweise
Bernhard-Letterhaus-Straße 4, Köln					
1	ca. 43 m ²	4	50 €	50 €	2 Zimmer, EG



Kostenfreies
WLAN



Bettwäsche und
Handtücher sind
mitzubringen



Keine Haustiere



Nichtraucher-
wohnung

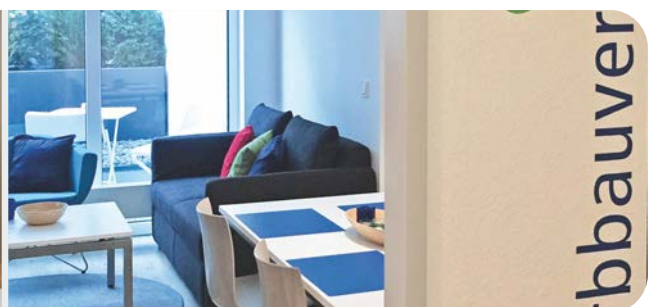
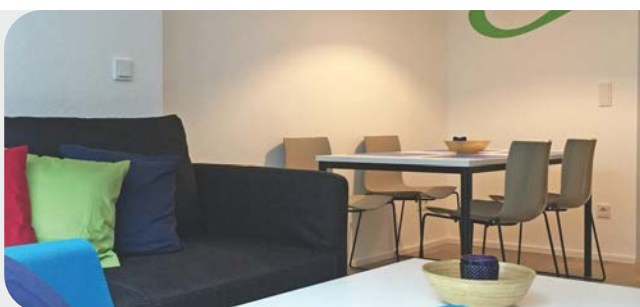


Ansprechpartner

- Vanessa La Cagnina
Tel. 0221 981008 - 12
v.lacagnina@erbbauverein.de

An- und Abreisezeiten

- Anreise: ab 14:00 Uhr
Abreise: bis 10:00 Uhr



*Preis für zwei Personen, jede weitere Person 10,00 €/Nacht

GäWoRing



Leipzig: Das reinste Vergnügen

Vereinigte Leipziger Wohnungsgenossenschaft eG

Kultur so weit das Auge reicht und die Füße tragen: Leipzig nennt sich nicht nur Kulturstadt. Die sächsische Großstadt sprüht nur so vor Musik und guter Laune, und wer Kunst liebt – ganz gleich ob klassisch oder modern – sollte ein paar Tage länger einplanen.

Gewandhausorchester, Thomanerchor, Bach. Leipzig weist eine weltweit einzigartige Dichte an authentischen Wohn- und Wirkungsstätten berühmter Dichter und Komponisten auf. Um 800 Jahre Musikgeschichte sichtbar und erlebbar zu machen, gibt es seit 2012 die Leipziger Notenspur. Auf deren Pfad können Interessierte die wichtigsten Originalschauplätze kennenlernen. Aber auch Freunde des Jazz und Rock kommen auf ihre Kosten. Beim Honky Tonk lassen jährlich über 100 Bands die Wände der Kneipen wackeln und im Herbst treffen sich hochkarätige Jazzler zum internationalen Stelldichein.

Dass die Leipziger ein fröhliches Völkchen sind, beweisen die zahlreichen Kabaretts der Stadt. Auch die vielen Museen und Galerien laden zu einem Besuch ein. Der Leipziger Zoo zählt zu den beliebtesten Tierparks Deutschlands. Besonderes Highlight ist das Gondwanaland. Die Tropenhalle beherbergt einen echten Regenwald mitten in der Stadt. Etwa 40 exotische Tierarten und

500 verschiedene Baum- und Pflanzenarten entführen in eine Zeit vor ca. 150 Millionen Jahren.

Auch rund um die Stadt lässt sich viel entdecken. Vor den Toren Leipzigs ist aus Europas größter Landschaftsbau- stelle eine atemberaubende Freizeit- und Erholungsland- schaft entstanden: das Leipziger Neuseenland.

Ansprechpartner

► Tim Regel, Beate Thormann
Tel. 0341 9184231
gaestewohnung@vlw-eg.de

An- und Abreisezeiten

► Anreise: ab 15:00 Uhr
Abreise: bis 12:00 Uhr

**Vereinigte Leipziger
Wohnungsgenossenschaft eG**

Hartzstraße 2
04129 Leipzig

www.vlw-eg.de





Wohnung	Größe	Personen (Max.)	Preis (pro Nacht)*	Endreinigung	Hinweise
Am Schwalbennest 27, Leipzig-Grünau					
1	ca. 74 m ²	4	62 €	inkl.	ab der 2. Nacht: 57 €/Nacht
Probsteidaer Straße 97, Leipzig-Marienbrunn					
2	ca. 53 m ²	4	62 €	inkl.	ab der 2. Nacht: 57 €/Nacht
Hufelandstraße 10, Schkeuditz bei Leipzig					
3	ca. 59 m ²	5	50 €	inkl.	ab der 2. Nacht: 45 €/Nacht
Theresienstraße 42, Leipzig-Eutritzsch					
4	ca. 61 m ²	4	65 €	inkl.	ab der 2. Nacht: 60 €/Nacht
Lützner Straße 200, Leipzig-Lindenau					
5	ca. 57 m ²	3	62 €	inkl.	ab der 2. Nacht: 57 €/Nacht
Karl-Helbig-Straße 16, Leipzig-Möckern					
6	ca. 30 m ²	2	50 €	inkl.	ab der 2. Nacht: 45 €/Nacht
Gerichtsweg 2, Leipzig-Zentrum					
7	ca. 73 m ²	3	65 €	inkl.	ab der 2. Nacht: 60 €/Nacht



Kostenfreies
WLAN



Bettwäsche und
Handtücher sind
mitzubringen



Keine Haustiere



Nichtraucher-
wohnungen



*Alle Preise zzgl. Beherbergungssteuer

GäWoRing



Pinneberg – charmant, grün und stadtnah

Neue GeWoGe Wohnungsbaugenossenschaft eG

Die Stadt Pinneberg begeistert mit ihrer perfekten Mischung aus urbanem Leben und naturnahem Charme. Nur wenige Minuten von Hamburg entfernt, bietet sie alles, was man zum Wohlfühlen braucht: Einkaufsmöglichkeiten, Cafés, eine hervorragende Verkehrsanbindung und jede Menge Grünflächen. Besonders das idyllische Quellental mit seinen Spazierwegen und ruhigen Ecken lädt zum Entspannen ein – ein Ort, an dem man sich sofort zu Hause fühlt.

Für Besucher und Gäste bieten wir im beliebten Pinneberger Quellental eine modern eingerichtete 3-Zimmer-Gästewohnung an. Die Wohnung befindet sich in einem gepflegten Gebäude aus dem Jahr 2012 und verfügt über ca. 77 m² Wohnfläche – ideal für Familienbesuche, Freunde oder Kurzaufenthalte.

Helle Räume, eine hochwertige Ausstattung und liebevolle Details schaffen ein gemütliches Ambiente, in dem man sich sofort willkommen fühlt. Sauberkeit, Komfort und persönlicher Service stehen bei uns an erster Stelle – damit Ihr Aufenthalt bei uns zu einer rundum angenehmen Erfahrung wird.

Die beigefügten Bilder vermitteln einen ersten Eindruck – am schönsten ist es jedoch, die Wohnung selbst zu erleben. Wir freuen uns darauf, Sie bei uns im Quellental willkommen zu heißen!

Seit nunmehr 20 Jahren steht die Neue GeWoGe eG für modernes, sicheres und gemeinschaftliches Wohnen im Kreis Pinneberg. Als genossenschaftliches Wohnungsunternehmen bieten wir unseren Mitgliedern nicht nur Wohnraum, sondern ein echtes Zuhause – geprägt von Vertrauen, Verlässlichkeit und einem starken Gemeinschaftsgefühl.

Mit 2.176 Wohnungen im Kreis Pinneberg – direkt an der Grenze zur Hansestadt Hamburg – schaffen wir Lebensräume, in denen sich Menschen jeder Generation wohlfühlen. Dabei verbinden wir Tradition und Moderne: Wir investieren kontinuierlich in den Erhalt und die Weiterentwicklung unseres Bestandes, achten auf nachhaltiges Wirtschaften und legen großen Wert auf persönliche Betreuung und einen partnerschaftlichen Umgang mit unseren Mitgliedern.

Neue GeWoGe
Wohnungsbaugenossenschaft eG

Rübekamp 2
25421 Pinneberg

www.neue-gewoge.de





Wohnung	Größe	Personen (Max.)	Preis (pro Nacht)	Endreinigung	Hinweise
Generaloberst-Beck-Straße 1, Pinneberg					
1	ca. 77 m ²	5	50 €	70 €	-



Kostenfreies
WLAN



Zwei kostenfreie
PKW-Stellplätze



Bettwäsche und
Handtücher
10,00 € p. P.



Keine
Haustiere



Nichtraucher-
wohnungen

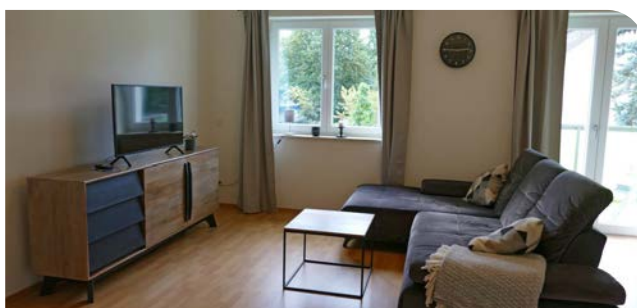
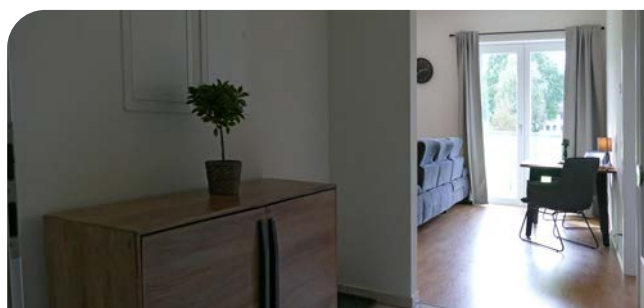


Ansprechpartner

- Maj-Britt Haack
Tel. 04101 5945 - 24
service@neue-gewoge.de

An- und Abreisezeiten

- Anreise: ab 14:00 Uhr
Abreise: bis 10:00 Uhr





Potsdam – UNESCO Weltkulturerbe „sans souci“

Potsdamer Wohnungsbaugenossenschaft eG

Herzlich willkommen in Potsdam!

Potsdam ist zweifellos eine der schönsten Städte Deutschlands. Eingebunden in die reizvolle Kulturlandschaft mit ihren Schlössern und historischen Parkanlagen, die seit 1990 zum UNESCO-Welterbe gehören, empfiehlt sich die brandenburgische Landeshauptstadt als Reiseziel für unterschiedlichste Interessen und Ansprüche.

Stolze 18 Schlösser können die Gäste Potsdams auf ihren Spaziergängen erkunden. Berühmte Baumeister wie Knobelsdorff, Schinkel oder Persius und große Landschaftsarchitekten wie Sello, Lenné, Eyserbeck und Fürst von Pückler-Muskau gestalteten im königlichen Auftrag die große architektonische und gärtnerische Vielfalt. „Ohne Sorge“ – das ist die Bedeutung von Potsdams wohl berühmtestem Schloss Sanssouci. Aber es ist auch ein Gefühl, das an vielen Orten der Stadt spürbar ist.

Die historischen Quartiere Russische Kolonie Alexandrowka, das Holländische Viertel mit seinen roten Backsteinhäusern, das einstige böhmische Weberviertel,

die Schweizerhäuser in Klein Glienicke und die vielen italienisch anmutenden Stadtvillen verleihen Potsdam das Flair einer europäisch geprägten Stadt.

Die Einbettung in die wasserreiche Havelseenlandschaft macht Potsdam zu einem besonders reizvollen Ziel. Nicht nur Kulturliebhaber finden hier so manchen Schatz, auch Natururlauber sowie Freizeitkapitäne können in Brandenburgs Landeshauptstadt schöne Aussichten genießen.

Weitere Informationen:
www.potsdamtourismus.de



Potsdamer Wohnungsbaugenossenschaft eG

An der Alten Zauche 2
14478 Potsdam

www.pbg-potsdam.de



1



Wohnung		Größe	Personen (Max.)	Preis (pro Nacht)*	Endreinigung	Hinweise
Kuckucksruf 17, Potsdam						
1	1	ca. 56 m ²	4	49 €	60 €	EG-Wohnung, schwellenarm
2	2	ca. 79 m ²	6	69 €	80 €	EG-Wohnung, schwellenarm



Kostenfreies
WLAN



Kostenfreier
PKW-Stellplatz



Bettwäsche und
Handtücher sind
mitzubringen



Keine
Haustiere



Nichtraucher-
wohnungen

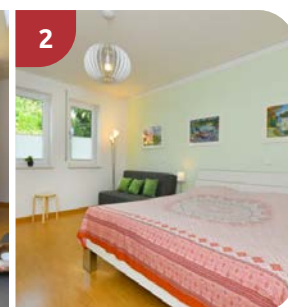


Ansprechpartnerin

- Juliane Voigt
Tel. 0331 88832 - 60
gaestewohnung@pbg-potsdam.de

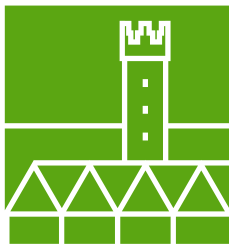
An- und Abreisezeiten

- Anreise: ab 14:00 Uhr
Abreise: bis 10:00 Uhr
Keine An- und Abreise an Wochenenden und Feiertagen



*Mindestaufenthalt beträgt zwei Nächte

GäWoRing



Bau- und Sparverein
Ravensburg eG



Ravensburg und Tettnang – Idylle am Bodensee

Bau- und Sparverein Ravensburg eG

Auch wenn der Charakter der beiden Städte sich unterscheidet, Ravensburg (die Stadt der Türme und Spiele) und Tettnang (die familienfreundliche Hopfenstadt), eine zentrale Eigenschaft verbindet beide – die Nähe zum Bodensee.

Die einzigartige Lage, inmitten von reizvollen Landschaften und der besonderen Lage im Drei-Länder-Eck Deutschland - Österreich - Schweiz sowie der Nähe zum Allgäu und den Alpen, lädt zum Erkunden und Genießen ein.

Ob im Sommer oder Winter, kaum eine Region in Baden-Württemberg bietet ein derart umfangreiches Kultur- und Freizeitangebot. Zahlreiche Museen, Ausflugsziele, wie z. B. Ravensburger Spieleland, der Affenberg, Frei- und Seebäder sowie eine Vielzahl an Sport- und Aktivitätsmöglichkeiten werden hier geboten. Die Angebotspalette reicht vom entspannten Wander- oder Fahrradausflug bis zum Segelkurs oder einer fetzigen Skiabfahrt. Umfassende Informationen, online als auch in gedruckter Form, werden von allen Städten und Gemeinden zur Verfügung gestellt.

In beiden Städten beginnen Sie am besten Ihre Entdeckungsreise mit einem Besuch der jeweiligen historischen Altstadt. Eine Vielzahl Cafés und Restaurants warten darauf, Besucher kulinarisch zu verwöhnen. Ergänzen Sie die Entdeckungstour in Ravensburg mit einem Besuch des Humpismuseums, in Tettnang mit einer Visite im neuen Schloss.

Ob regionale Kleinkunst oder Konzerte bedeutender Künstler, Kulturliebhaber kommen in Tettnang, Ravensburg und Umgebung auf Ihre Kosten. Wer sich rechtzeitig um Karten bemüht, kann auch eine der atemberaubenden Aufführungen auf der Bregenzer Seebühne besuchen – ein unvergleichliches Erlebnis. Beide Städte punkten besonders damit, alle Generationen anzusprechen und mit offenen Armen zu empfangen. Jung und Alt fühlen sich hier gleichermaßen wohl.

Weitere Informationen:

www.bsv-rv.de/wohnungen/gaestewohnungen/



Bau- und Sparverein Ravensburg eG

Reichlestraße 21
88212 Ravensburg

www.bsv-rv.de



1



Ravensburg – Stadt der Türme



Tett nang – Neues Schloss

Wohnung		Größe	Personen (Max.)	Preis (pro Nacht)*	Endreinigung	Hinweise
Spohnstraße 16, Ravensburg						
1	1	ca. 80 m ²	6	50 €	65 €	5. und 6. Person frei, Fahrräder können angefragt werden
Kaplaneiweg 2, Tett nang						
2	2	ca. 58 m ²	4	45 €	65 €	mit Terrasse



Kostenfreies
WLAN



Kostenfreier
PKW-Stellplatz



Bettwäsche und
Handtücher
gegen Gebühr



Keine
Haustiere



Nichtraucher-
wohnungen

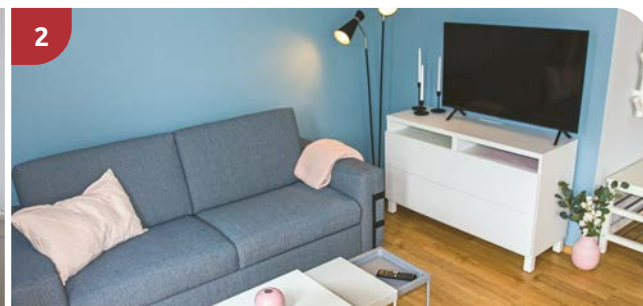


Ansprechpartner

- Jennifer Elbs
Tel. 0751 3662223
gaestewohnung@bsv-rv.de

An- und Abreisezeiten

- Anreise: ab 15:00 Uhr
Abreise: bis 10:00 Uhr
Keine An- und Abreise an Sonn- und Feiertagen



*Preis für zwei Personen, jede weitere Person 5,00 €/Nacht. Kinder bis einschließlich 3 Jahren frei

GäWoRing



Die Hegau
Wir sind zuhause.



Bodensee und Hegau

Konstanz, Radolfzell, Ludwigshafen und Singen

Baugenossenschaft Hegau eG

Palmen an den Uferpromenaden, Weinberge und Wiesen mit Apfelbäumen. Dahinter, an klaren Tagen zum Greifen nah, die Kette der Alpengipfel. Der Bodensee vereint maritimes Flair mit dem Reiz der hügeligen Voralpenlandschaft. Entspannungssuchende, Aktivurlauber, Naturliebhaber und Freunde kulinarischer Genüsse – am See kommt jeder auf seine Kosten.

Konstanz, die lebendige und größte Stadt am Bodensee, besticht durch ihre Altstadt, die seit dem Mittelalter fast unverändert besteht. Das bekannteste Ausflugsziel ist die Blumeninsel Mainau – berühmt für die prachtvollen Park- und Gartenanlagen rund um das barocke Schloss der gräflichen Familie Bernadotte.

Radolfzell, die hübsche Kleinstadt direkt am Ufer des Bodensees mit ihren Altstadtgassen und dem Münster auf dem Marktplatz ist der ideale Platz für einen entspannten Urlaub. Ein Uferspaziergang führt auf die Halbinsel Mettnau, mit Strandbad und Kurpark und den besten Aussichten über den See. Mitten im idyllischen Naturschutzgebiet kommen Wellnessfans in der Bora Saunaoase auf ihre Kosten.

Ludwigshafen liegt am Überlinger See, dem westlichen Ende des Bodensees, mit einem wunderbaren Blick über den See und den Bodanrück. Bundesweit für viel Wirbel

sorgte das Relief «Ludwigs Erbe» des Bildhauers Peter Lenk an der Rathauswand. Es zeigt unter anderem deutsche Spitzenpolitiker teilweise unbekleidet und ist ein Besuchermagnet.

Eingebettet in die Vulkanlandschaft des Hegau liegt die Stadt Singen. Der Hausberg Hohentwiel mit der markantesten und größten Burganlage im Hegau lohnt schon wegen der grandiosen Aussicht einen Aufstieg auf Ritterspuren. Ins schweizerische Schaffhausen mit dem tosenden Rheinfall ist es von Singen nur ein Katzensprung.



Baugenossenschaft Hegau eG

Alpenstraße 17
78224 Singen



www.hegau.com



Wohnung		Größe	Personen (Max.)	Preis (pro Nacht)*	Endreinigung	Hinweise
Wollmatinger Straße 155, Konstanz						
1	1	ca. 61 m²	6	57,50 €	70,00 €	5. + 6. Person frei, Stellplatz, zzgl. Tourismusabgabe
Überlinger Straße 15, Singen						
2	2	ca. 59 m²	4	57,50 €	70,00 €	Stellplatz, zzgl. Tourismusabgabe
Hegastraße 2, Bodman-Ludwigshafen						
	3	ca. 50 m²	4	57,50 €	70,00 €	Stellplatz, zzgl. Kurtaxe
Seestraße 61, Radolfzell						
4	4	ca. 67 m²	4	57,50 €	70,00 €	kein Stellplatz, zzgl. Kurtaxe



Kostenfreies
WLAN



PKW-Stellplatz
teilweise
vorhanden



Bettwäsche und
Handtücher
auf Anfrage
gegen Gebühr



Keine Haustiere



Nichtraucher-
wohnungen

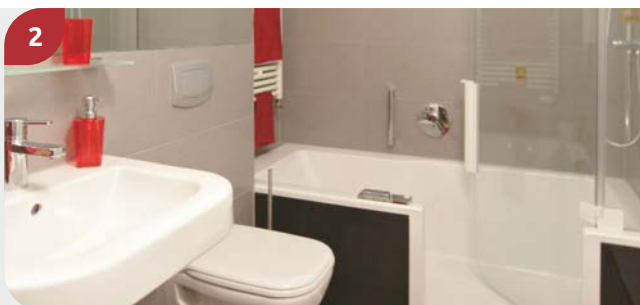


Ansprechpartner

- Gertraud Scheible
Tel. 07731 932414
g.scheible@hegau.com

An- und Abreisezeiten

- Anreise: ab 15:00 Uhr
Abreise: bis 10:00 Uhr



*Preis für zwei Personen, jede weitere Person 7,50 €/Nacht

GäWoRing



Natur, Erholung und Abenteuer in der Lüneburger Heide

Wohnungsbaugenossenschaft Soltau eG

Zwischen den Metropolen Hamburg, Hannover und Bremen erstreckt sich eine der schönsten Naturlandschaften Deutschlands - die Lüneburger Heide. Heideflächen und dichte Wälder laden zu entspannten Spaziergängen, ausgedehnten Rad- und Wandertouren oder gemütlichen Kutschfahrten ein. Besonders im Spätsommer erblüht die Heide in ihrer schönsten Farbe.

Soltau und Umgebung sind durchzogen von einem dichten Netz aus Wander- und Radwegen, die durch wunderschöne Landschaften führen. Ob auf dem berühmten Heidschnuckenweg, der als einer der schönsten Wanderwege Deutschlands gilt oder auf einer entspannten Fahrradtour entlang blühender Felder – hier gibt es unzählige Möglichkeiten, die Natur in vollen Zügen zu genießen.

Nicht nur Naturliebhaber kommen in der Lüneburger Heide auf ihre Kosten, auch Adrenalinjunkies finden hier ihr Paradies. Der Heide Park Soltau, einer der größten Freizeitparks Deutschlands, lockt mit spektakulären Achterbahnen, wilden Wasserfahrten und familienfreundlichen Attraktionen. Wer nach einem aufregenden Tag Entspannung sucht, kann in der Soltauer Therme neue Kraft tanken. Hier sorgen Thermalbecken, Saunalandschaften und Wellnessangebote für pure Erholung.

Auch Shopping-Begeisterte werden in der Region fündig: Das Designer Outlet Soltau lädt mit einer Vielzahl an Markenstores zu einem ausgiebigen Einkaufsbummel ein. Die Heide ist nicht nur für ihre Landschaft bekannt, sondern auch für ihre traditionsreichen Feste. Ein ganz besonderes Highlight ist das Heideblütenfest in Schneverdingen, das jedes Jahr im August stattfindet. Die Heidekönigin wird feierlich gekrönt, es gibt bunte Umzüge, Musik und ein stimmungsvolles Rahmenprogramm. Auch die Städte und Dörfer der Heide haben ihren eigenen Charme. In Soltau lädt der Wochenmarkt dazu ein, frische regionale Produkte zu entdecken.

Die Lüneburger Heide ist eine Region zum Durchatmen, Staunen und Erleben. Ob Abenteuer im Heide Park, Entspannung in der Therme, eine Fahrt mit der Kutsche oder eine Wanderung durch blühende Heidefelder - hier findet jeder das passende Angebot für eine unvergessliche Zeit. Wer einmal die besondere Atmosphäre dieser einzigartigen Landschaft erlebt hat, wird immer wieder zurückkehren wollen.

Lust bekommen, die Lüneburger Heide selbst zu entdecken? Dann auf nach Soltau – zwischen Hamburg, Hannover und Bremen wartet ein unvergessliches Erlebnis!

Wohnungsbaugenossenschaft Soltau eG

Reitschulweg 1a
29614 Soltau

www.wgs-soltau.de





Wohnung	Größe	Personen (Max.)	Preis (pro Nacht)	Endreinigung	Hinweise
Reitschulweg 9, 29614 Soltau					
1	ca. 61 m ²	3	65 €	60 €	Bei Belegung mit 3 Personen: 70 € pro Nacht
EG, kein barrierefreier Zugang, abschließbarer Fahrradkeller					



Kostenfreies
WLAN



PKW-Stellplatz



Bettwäsche und
Handtücher für
12 € pro Person



Keine
Haustiere



Nichtraucher-
wohnungen

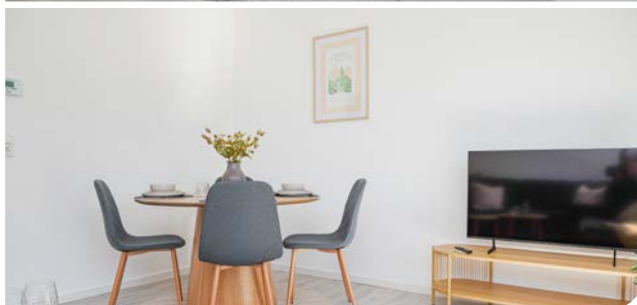
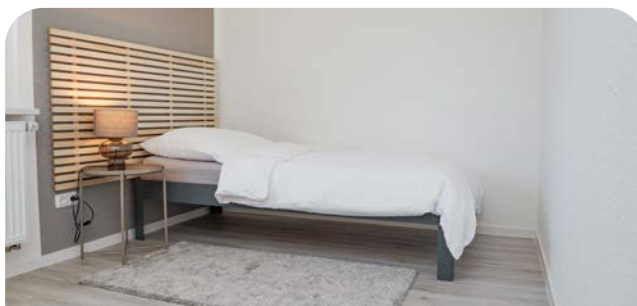


Ansprechpartner

- Melanie Pottharst
Tel. 05191 98 28 0
info@wgs-soltau.de

An- und Abreisezeiten

- Anreise: ab 15:00 Uhr
Abreise: bis 10:00 Uhr





**Bau- und
WohnungsVerein
Stuttgart**



Stuttgart – Vielfalt zwischen Kultur, Genuss und Natur

Bau- und WohnungsVerein Stuttgart

Stuttgart ist anders, als man es erwartet – grün, lebendig und voller Überraschungen. Zwischen sanften Hügeln, Weinbergen und dem Neckar entfaltet sich eine Stadt, die Kultur, Genuss und Lebensfreude vereint.

Spazieren Sie durch die Innenstadt, vorbei am Alten und Neuen Schloss, der Stiftskirche und dem modernen Kunstmuseum. Genießen Sie das bunte Treiben auf der Königstraße oder den weiten Blick vom Fernsehturm über die Stadt.

Erholung finden Sie in den weitläufigen Parkanlagen rund um den Schlossgarten und im Rosensteinpark – oder in den wohltuenden Mineralbädern, die Stuttgart zu einer echten Wellness-Stadt machen.

Kulinarisch zeigt sich Stuttgart von seiner besten Seite: schwäbische Klassiker wie Maultaschen, Zwiebelrostbraten und Spätzle gehören ebenso dazu wie ein gutes Glas Württemberger Wein. In Besenwirtschaften oder gemütlichen Weinlokalen lässt sich das Leben entspannt genießen.

Auch kulturell hat die Stadt viel zu bieten – von den Meisterwerken der Staatsgalerie über die legendären Automobilmuseen bis hin zu großen Musicalproduktionen.

Stuttgart lädt ein, entdeckt zu werden – charmant, abwechslungsreich und mit einer Portion schwäbischer Herzlichkeit.



Bau- und WohnungsVerein Stuttgart

Schwarenbergstraße 64
70188 Stuttgart



www.bwv-stuttgart.de



© shutterstock, Jens Geopfert

Wohnung		Größe	Personen (Max.)	Preis (pro Nacht)*	Endreinigung	Hinweise
Lichtensteinstraße 1, Stuttgart-Ost						
1	1	ca. 49 m ²	2	55 €	50 €	1. OG, mit kleinem Balkon
2	2	ca. 63 m ²	4	65 €	65 €	1. OG, mit kleinem Balkon



Kostenfreies
WLAN



Kostenfreier
TG-Stellplatz
ca. 10 min
zu Fuß*



Bettwäsche und
Handtücher für
15,00 €/Person



Keine
Haustiere



Nichtraucher-
wohnungen

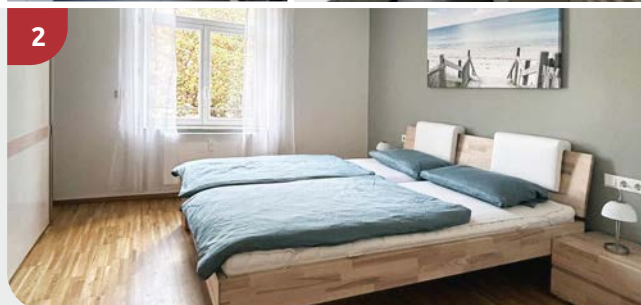
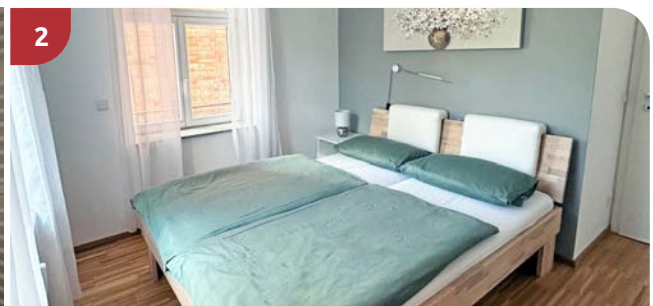
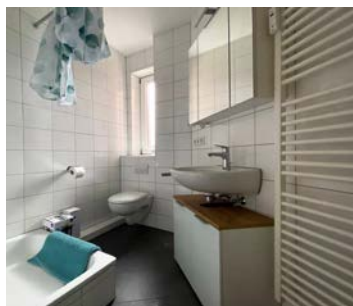


Ansprechpartner

► Nicole Schwarz
Tel. 0711 94541 101
gaeworing@bwv-stuttgart.de

An- und Abreisezeiten

► Anreise: ab 14:00 Uhr
Abreise: bis 11:00 Uhr



*Preis für zwei Personen, jede weitere Person 10,00 €/Nacht. Öffentliche Parkplätze gegen Gebühr direkt am Gebäude

GäWoRing



BAUGENOSSENSCHAFT
FAMILIENHEIM



© Kur- und Bäder GmbH, Patrick vom Berg

Gästewohnungen mit Charme – Erholung in Bad Dürkheim und Tübingen

Baugenossenschaft Familienheim eG (Villingen-Schwenningen)

Ob Sie Ruhe und Natur suchen oder kulturelle Vielfalt und städtisches Flair genießen möchten – unsere Gästewohnungen in Bad Dürkheim und Tübingen bieten Ihnen für jeden Geschmack das passende Ambiente.

In **Bad Dürkheim**, einem der führenden Kurorte Deutschlands, erwartet Sie Erholung pur: Die moderne mikro-LOFT-Wohnung liegt ruhig am Rande des Kurparks und bietet direkten Zugang zur beeindruckenden Sole-Therme Solemar, zur Schwarzwald-Sauna und zu einem vielfältigen Freizeitangebot. Die Umgebung lädt zu ausgedehnten Wanderungen und Radtouren ein – etwa zu den Triberger Wasserfällen, dem Feldberg oder dem Bodensee. Auch Golfbegeisterte kommen im nahegelegenen Öschberghof auf ihre Kosten. Die Nähe zu Villingen-Schwenningen mit seiner historischen Altstadt rundet das Angebot ab.

In **Tübingen** wohnen Sie mitten im Herzen einer lebendigen Universitätsstadt, die Geschichte und Gegenwart auf charmante Weise verbindet. Die Gästewohnung liegt ideal, um die malerische Altstadt mit ihren Fachwerkhäusern, kleinen Cafés und kulturellen Highlights zu erkunden. Eine Stocherkahnfahrt auf dem Neckar, Spazier-

gänge im Schönbuch oder ein Besuch im Botanischen Garten machen Ihren Aufenthalt abwechslungsreich und erholsam. Abends laden gemütliche Weinstuben und Konzerte am Neckarufer zum Verweilen ein. Ganz gleich, ob Sie ein Wochenende oder einen längeren Aufenthalt planen – unsere Gästewohnungen in Bad Dürkheim und Tübingen bieten Ihnen Komfort, Atmosphäre und die perfekte Ausgangslage für unvergessliche Erlebnisse.



Baugenossenschaft Familienheim eG

Pontarlierstraße 9
78048 Villingen-Schwenningen



www.bgfh.de



©Verkehrsverein Tübingen, Barbara Honner



Wohnung		Größe	Personen (Max.)	Preis (pro Nacht)*	Endreinigung	Hinweise
Hechinger Straße 78/1, Tübingen						
1	1	ca. 54 m ²	4	50 €	65 €	Loggia, kein Stellplatz, zusätzl. barrierearmer Zugang (keine Stufen)
2	2	ca. 51 m ²	4	50 €	65 €	
3	3	ca. 47 m ²	4	50 €	65 €	Loggia, kein Stellplatz
Hammerbühlstraße 15c, Bad Dürkheim						
4	4	ca. 57 m ²	4	40 €	75 €	Terrasse, kostenl. Stellplatz, barrierearmer Zugang (keine Stufen)
zzgl. Kurtaxe, Mindestaufenthalt 2 Nächte						



Kostenfreies
WLAN



Bettwäsche und
Handtücher obligatorisch
für 20,00 €



Keine Haustiere



Nichtraucher-
wohnungen

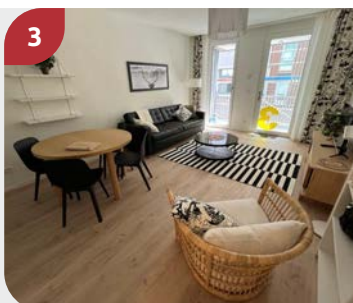
Ansprechpartner

► Britta Freytag
Tel. 07721 8991 - 0
gaestewohnung@bgfh.de

► Lilia Reichert
Tel. 07721 8991 - 0

An- und Abreisezeiten

► Anreise: ab 15:00 Uhr
Abreise: bis 11:00 Uhr



*Bei Belegung mit 2 Personen, jede weitere Person 10,00 €/Nacht (W 1–3) oder 5,00 €/Nacht (W 4)

GäWoRing



allgemeine baugenossenschaft luzern



Der See, die Stadt, die Berge

abl allgemeine baugenossenschaft luzern

Grüezi in Luzern

Eingebettet zwischen dem Vierwaldstättersee, dem Pilatus und der Rigi heisst Sie Luzern mit Kultur, Geschichte und zahlreichen Outdoor-Aktivitäten willkommen. Luzern, das ist die Schweiz in ihrer schönsten Form. Verbringen Sie unvergessliche Urlaubstage im Herzen der Schweiz, ob als Familie, Paar oder mit Freunden, das Angebot ist groß und für jede*n ist was dabei. Entdecken Sie die historische Altstadt auf einem gemütlichen Spaziergang durch die Gassen. Blicken Sie von der Museggmauer und einer ihrer Türme über die Stadt und flanieren Sie dem Seebecken entlang an Art Deco Hotels, wo einst wie heute Gäste den Blick über den See genießen.

Kunstliebhaber*innen freuen sich über aktuelle Werke im Kunstmuseum Luzern, entdecken im Hans-Erni-Museum den populärsten und international bekanntesten Schweizer Künstler und genießen Picasso und Klee sowie weitere Künstler*innen der klassischen Moderne in der Sammlung Rosengart. Auch die Kleinsten werden in den Museen in Luzern glücklich: Im Verkehrshaus der Schweiz wird die Entwicklung des Verkehrs und der Mobilität auf der Straße, der Schiene und dem Wasser, aber auch in der Luft und im Weltall erlebbar. Und auch der Gletschergarten, das Historische Museum und das Naturmuseum Luzern lässt Kinder Augen staunen.

Das musikalische Angebot in Luzern ist nicht zu schlagen: Von der weltberühmten Luzerner Fasnacht im Frühjahr, über zahlreiche Sommer-Festivals wie das «Luzern live», das «B-Sides» oder das «Funk am See» bis hin zum «Lucerne Blues Festival» im November ist das Angebot so vielfältig wie groß. Und wer der klassischen Musik frönt, der wird im modernen Bau von Jean Nouvel, dem KKL Luzern, regelmäßig und insbesondere während dem renommierten «Lucerne Festival» in Luzern glücklich werden.

Frische Luft kriegt man auf einer Dampfschiffahrt auf dem Vierwaldstättersee, auf einer Wanderung auf der Rigi oder auf der Spitze des Pilatus. Beide Berge sind gut mit den öffentlichen Verkehrsmitteln ab Luzern zu erreichen und bieten atemberaubende Ausblicke über die Inner-schweiz. Kulinarisch hat Luzern nicht nur die typisch schweizerischen Schokoladen-Spezialitäten zu bieten, auch Raclette, Fondue oder Rösti werden in den zahlreichen Restaurants der Stadt serviert. Doch was Sie in Luzern unbedingt versuchen müssen, ist die «Lozärner Chügelpastete», das Gericht der Region. Mehrmals wöchentlich finden zudem attraktive Lebensmittel-, Blumen- und Kunsthandwerkmärkte statt. Ein idealer Ort, um an die Daheimgebliebenen zu denken; Es muss ja nicht immer eine exklusive Uhr oder ein Schweizer Taschenmesser sein.

allgemeine baugenossenschaft
luzern abl

Bundesstrasse 16
6003 Luzern

www.abl.ch





Wohnung	Größe	Personen (Max.)	Preis (pro Nacht)*	Endreinigung	Hinweise
Rösslimatte 41, 6005 Luzern					
1	ca. 120 m ²	6	85 CHF	65 CHF	rollstuhlfreundlich, 3 Schlafzimmer
Identifikationsnummer: KZV-SLU-000029					
Bundesstrasse 24, 6003 Luzern					
2	ca. 70 m ²	4	60 CHF	60 CHF	2 Schlafzimmer
Identifikationsnummer: KZV-SLU-000030					



Kostenfreies
WLAN



Kostenfreier
PKW-Stellplatz



Bettwäsche und
Handtücher
vorhanden



Keine
Haustiere



Nichtraucher-
wohnungen

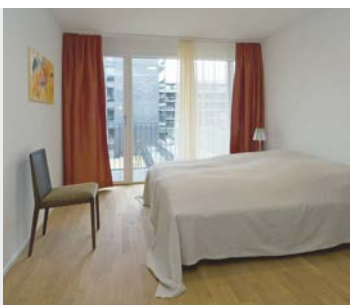


Ansprechpartner

- Monika Schneider
Tel. +41 (0)41 2272923
gaestewohnung@abl.ch
- Irina Šucur
Tel. +41 (0)41 2272961

An- und Abreisezeiten

- Anreise: ab 15:00 Uhr
Abreise: bis 10:00 Uhr
Keine An- und Abreise an Sonn- und Feiertagen



*Preis für zwei Personen, jede weitere Person 15,00 CHF/Nacht (W 1) oder 10,00 CHF/Nacht (W 2)

GäWoRing



Zürich: Entdecken, erleben, genießen!

Baugenossenschaft Glattal Zürich

Einmal in Zürich angekommen, lässt ein das Herz für die Schweiz höher schlagen.

Die Stadt grenzt an einen wunderschönen See, welcher im Sommer als Bade-spaß und für Schifffahrten und im Winter für lange Spaziergänge dienen kann. Zürich zieht mit all seinen öffentlichen Großanlässen jährlich Millionen von Besuchern an. Zum Beispiel im Frühling das traditionelle „Fest der Zünfte“, im Sommer die „Streetparade“ und im Herbst das „Knabenschießen“ mit dem größten Vergnügungspark der Schweiz.

Packt ein die Lust auf Kulturelles, stehen die Türen für unzählige Museen und Theateraufführungen offen. Ein Opernbesuch rundet das kulturelle Angebot perfekt ab.

Zürich zählt auch als ein beliebtes Ziel für Shopping-Fans, es hat für jedes Portemonnaie etwas dabei: Edle Boutiquen an der Bahnhofstraße sowie unzählige kleinere Läden zum durchstöbern in der Altstadt. Um den Tag ausklingen zu lassen erwartet Einheimische und Gäste das Angebot vieler Restaurants, wobei es bestimmt für jeden Geschmack etwas dabei hat.

Für Nachtschwärmer ist Zürich die größte Ausgangsstadt der Schweiz. Die neue Ausgehmeile Zürich-West bietet sich dafür bestens an.

Für Ruhe und Entspannung sorgt die herrliche Berglandschaft um Zürich, welche schnell erreichbar ist und diverse attraktive Ausflugsziele anbietet. Die Vielfalt in Zürich gibt einem das Gefühl, diese Stadt nicht mehr so schnell verlassen zu wollen.

Baugenossenschaft Glattal Zürich

Kronwiesenstrasse 95
8051 Zürich

www.bg-glattal.ch





Wohnung	Größe	Personen (Max.)	Preis (pro Nacht)*	Endreinigung	Hinweise
Glattparkstrasse 33, Opfikon (Glattpark)					
1	ca. 84 m ²	6	90 CHF	100 CHF	–



Kostenfreies
WLAN



Kostenfreier
TG-Stellplatz



Bettwäsche und
Handtücher
vorhanden



Hunde sind
nicht erlaubt



Nichtraucher-
wohnung

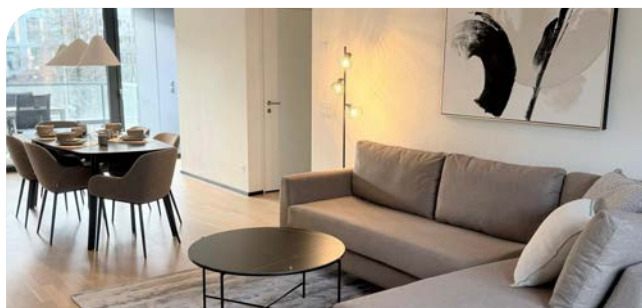


Ansprechpartner

- Jimmy Wälle
Tel. +41 (0) 43 299 44 44
jimmy.waelle@bg-glattal.ch

An- und Abreisezeiten

- Anreise: ab 15:00 Uhr
Abreise: bis 10:00 Uhr
Keine An- und Abreise an Sonn- und Feiertagen



*Preis für zwei Personen, jede weitere Person 20,00 CHF/Nacht

GäWoRing

Kostengünstiger Familienurlaub in den Gästewohnungen des GäWoRing e.V.

Durch partnerschaftliches Für- und Miteinander
der Genossenschaften

Arnsberger Wohnungsbaugenossenschaft eG
Goethestraße 39a, 59755 Arnsberg
www.awg-wohnen.de

Baugenossenschaft Familienheim Baden-Baden eG
Rheinstraße 81, 76532 Baden-Baden
www.familienheim-baden-baden.de

Wohnungsbaugenossenschaft Hofgeismar eG
Bürgermeister-Schirmer Straße 11, 34369 Hofgeismar
www.gewobag-hofgeismar.de

Baugenossenschaft Familienheim Bad Säckingen eG
Alemannenweg 1, 79713 Bad Säckingen
www.familienheim-bad-saeckingen.de

Wohnungsgenossenschaft „Rugard“ Bergen eG
Straße der DSF 10, 18528 Bergen auf Rügen
www.wgr-ruegen.de

Wohnungsbaugenossenschaft DPF eG
Gundelfinger Straße 8a, 10318 Berlin
www.DPFonline.de

GEWOSIE Wohnungsbaugenossenschaft Bremen-Nord eG
Hammersbecker Straße 173, 28755 Bremen
www.gewosie.de

Familienheim Bruchsal Baugenossenschaft eG
Philippsburger Straße 6a, 76646 Bruchsal
www.familienheim-bruchsal.de

WG Aufbau Dresden eG
Henzestraße 14, 01309 Dresden
www.wgaufbau-dresden.de

WOGEDO
Gleiwitzer Straße 8, 40231 Düsseldorf
www.wogedo.de

Die Voerder-Baugenossenschaft Ennepetal-Voerde eG
An der Voerde 2, 58256 Ennepetal
www.die-voerder.de

WbG Erfurt eG
Johannesstraße 59, 99084 Erfurt
www.wbg-erfurt.de

Selbsthilfe-Bauverein eG Flensburg
Willi-Sander-Platz 1, 24943 Flensburg
www.sbv-flensburg.de

Bauverein Breisgau eG
Zähringer Straße 48, 79108 Freiburg
www.bauverein-breisgau.de

Bau- und Wohnungsgenossenschaft Halle - Merseburg e.G.
Hallenring 8, 06108 Halle (Saale)
www.hallebwg.de

Wohnungsgenossenschaft von 1904 eG
Landwehr 34, 22087 Hamburg
www.1904.de

Baugenossenschaft Familienheim Heidelberg eG
Weberstraße 4, 69120 Heidelberg
www.familienheim-heidelberg.de

Familienheim Karlsruhe eG
Ardeckstraße 9, 76185 Karlsruhe
www.familienheim-karlsruhe.de

WOGÉ Wohnungs-Genossenschaft Kiel eG
Gerhardstraße 27a, 24105 Kiel
www.woge-kiel.de

Erbbauverein Köln eG
Deutz-Kalker-Straße 37, 50679 Köln
www.erbbauverein.de

Vereinigte Leipziger Wohnungsgenossenschaft eG
Hartzstraße 2, 04129 Leipzig
www.vlw-eg.de

Neue GeWoGe Wohnungsbaugenossenschaft eG
Rübekamp 2, 25421 Pinneberg
www.neue-gewoge.de

Potsdamer Wohnungsbaugenossenschaft eG
An der Alten Zauche 2, 14478 Potsdam
www.pbg-potsdam.de

Bau- und Sparverein Ravensburg eG
Reichlestraße 21, 88212 Ravensburg
www.bsv-rv.de

Baugenossenschaft Hegau eG
Alpenstraße 17, 78224 Singen/Hohentwiel
www.hegau.com

Wohnungsbaugenossenschaft Soltau eG
Reitschulweg 1a, 29614 Soltau
www.wgs-soltau.de

Bau- und WohnungsVerein Stuttgart
Schwabenbergstraße 64, 70188 Stuttgart
www.bwv-stuttgart.de

Baugenossenschaft Familienheim eG
Pontarlierstraße 9, 78048 Villingen-Schwenningen
www.familienheim-villingen.de

Schweiz

abl allgemeine baugenossenschaft luzern
Bundesstraße 16, CH-6000 Luzern
www.abl.ch

Baugenossenschaft Glattal Zürich
Kronwiesenstraße 95, CH-8051 Zürich
www.bg-glattal.ch

Impressum

GäWoRing e.V.
c/o WOGÉ Wohnungs-Genossenschaft Kiel eG
Gerhardstraße 27a
24105 Kiel



S. 2/3 AdobeStock | bilanol, S. 5 AdobeStock | Lothar Lorenz, bbsferrari; Shutterstock | JensGoepfert; Fotolia | flashpics, Marcel Krummrich; Pixabay | Kathrin Romanski; FWTM/Schoenen, SPSP/Leo Seidel, S. 8/9 Baden-Baden Kur & Tourismus GmbH, S. 14/15 Fotoatelier Bernd Wiesenberg, S. 16/17 Panoramafoto: AdobeStock | mstein, S. 18/19 Pixabay, S. 20/21 Panoramafoto: artbox 2016, S. 24/25 Panoramafoto: Düsseldorf Marketing & Tourismus GmbH, restliche Bilder: Max Hampel, S. 32/33 FWTM/Schoenen, FWTM/Antal, restliche Bilder Pixabay, S. 40/41 Bilder Wohnung: Romy Picht, S. 42/43 Tom Körber, Kathrin Romanski, S. 44/45 Köln Tourismus GmbH 0122.0325, S. 50/51 PMSG SPSP André Stiebitz, S. 52 Achim Mende, S. 53 iStock | Michal Krakowiak, S. 54/55 Panoramafoto: Birgit Tiefenbach, S. 58/59 Shutterstock | Jens Goepfert, S. 60/61 Pixabay, Wirtschaft & Tourismus Villingen-Schwenningen GmbH, Restliche Bilder: Fotos der Genossenschaften

GäWoRing e.V.
Gerhardstraße 27a
24105 Kiel

► www.gaeworing.de

